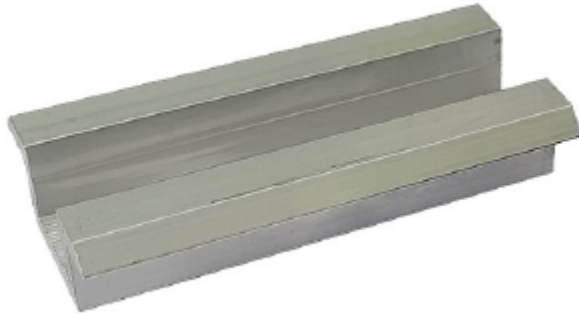


MORSETTI CENTRALI



Art.

F3865 740 320

Modalità d'uso:

- Il morsetto omega centrale deve essere utilizzato con una vite TCCEI diametro 8 in acciaio inox e, tale vite, andrà a inserirsi nel dado scorrevole preventivamente inserito nel binario superiore dei binari codici **F3865 740 300** e/o **F3865 740 301**.
- Il morsetto omega centrale permette la congiunzione di due moduli fotovoltaici tra di loro permettendo una continuità d'insieme di moduli.
- Le descrizioni riportate hanno un valore puramente indicativo per definire il prodotto ed accessori al fine della realizzazione di una struttura di supporto per moduli fotovoltaici. Di conseguenza quanto riportato non è da ritenersi una dichiarazione di conformità e non può in alcun modo sostituire la certificazione dell'impianto.



- Morsetto omega centrale in alluminio.
- Lunghezza standard: 70 mm.
- Utilizzo con vite a testa cilindrica TCCEI diametro 8 in acciaio inox (non inclusa).

