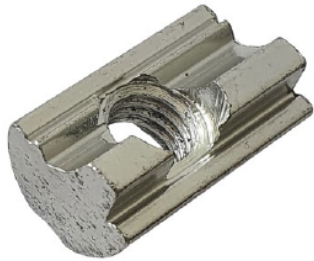


## DADI SCORREVOLI



Art.

**F3865 740 306**

### Modalità d'uso:

- Il dado scorrevole in alluminio deve essere inserito nel binario superiore liscio incavo dei profili codici **F3865 740 300** e **F3865 740 301**.
- Il dado scorrevole ha un foro filettato specifico per l'inserimento di una vite TCCEI diametro 8 in acciaio inox che servirà per fissare il morsetto centrale e/o laterale per il bloccaggio del modulo fotovoltaico.
- Le descrizioni riportate hanno un valore puramente indicativo per definire il prodotto ed accessori al fine di una realizzazione di una struttura di supporto per pannelli fotovoltaici. Di conseguenza quanto riportato non è da ritenersi una dichiarazione di conformità e non può in alcun modo sostituire la certificazione dell'impianto da parte di studio tecnico di ingegneria.
- Le descrizioni riportate hanno un valore puramente indicativo per definire il prodotto ed accessori al fine di una realizzazione di una struttura di supporto per pannelli fotovoltaici. Di conseguenza quanto riportato non è da ritenersi una dichiarazione di conformità e non può in alcun modo sostituire la certificazione dell'impianto.

- Dado scorrevole in alluminio con sfera in acciaio Inox A2.
- Idoneo per l'inserimento nel binario superiore liscio incavo dei profili codici **F3865 740 300** e **F3865 740 301**.
- Esecuzione della lavorazione semplice e veloce.
- Utilizzo con vite a testa cilindrica TCCEI diametro 8 in acciaio inox (non inclusa).

