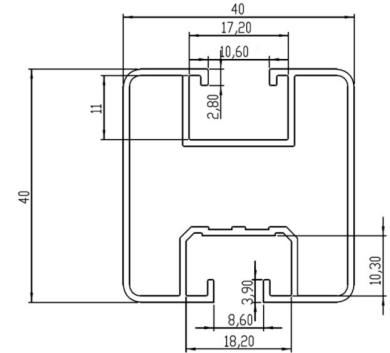
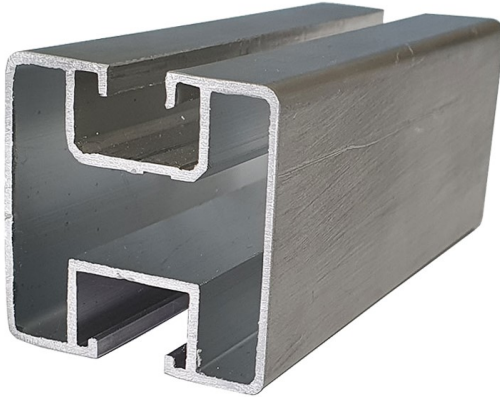


PROFILO ALLUMINIO STANDARD 40 X 40

Art. F3865 740 300

- Profilo di tipo light in alluminio per la realizzazione di struttura modulare sulla quale installare i moduli fotovoltaici.
- Materiale alluminio EN AW 6060 T66
- Lunghezza standard profilo 3,2 m.
- Peso profilo 0,765 kg/m.



Modalità d'uso:

- Il profilo può essere utilizzato sia con un vitone legno M10 e/o M12 cod. **F3865 740 3..** in abbinamento alla piastrina di congiunzione cod. **F3865 740 310** oppure con vite TE diametro 10 direttamente sul gancio regolabile per tetto cod. **F3865 740 325**.
- Il binario di scorrimento superiore liscio con incavo permette l'inserimento del dado scorrevole cod. **F3865 740 306** in cui andare a inserire una vite TCCEI diametro 8 che servirà per fissare il morsetto centrale e/o laterale per il bloccaggio del modulo fotovoltaico.
- Le descrizioni riportate hanno un valore puramente indicativo per definire il prodotto ed accessori al fine della realizzazione di una struttura di supporto per pannelli fotovoltaici. Di conseguenza quanto riportato non è da ritenersi una dichiarazione di conformità e non può in alcun modo sostituire la certificazione dell'impianto.

