

MADE IN MERLO

Telescopici ROTATIVI



MERLO



Stabilimento Merlo di 350.000m² coperti:

- a** Produzione componenti elettrici
- b** Produzione componenti idraulici
- c** Produzione telai
- d** Produzione cabine
- e** Produzione assali
- f** Allestimento motori
- g** Assemblaggio macchine

Index

Il Gruppo Merlo	3
Gamma Roto	4
Tecnologie MERLO	
• Sicurezza	6
• Prestazioni	8
• Comfort.....	10
• Efficienza	12
Gamma	
• ROTO 16-18	14
• ROTO 21-26.....	16
• ROTO 24-35.....	18
Attrezzature	20
Servizi	20
Caratteristiche Tecniche.....	21



Merlo: Leader tecnologico nelle macchine operatrici

Fondato a Cuneo nel 1964, Merlo è un importante Gruppo industriale, a conduzione familiare, che progetta, produce e commercializza i propri prodotti a marchio "Merlo" e "Treemme".

Al centro del progetto ci sono l'uomo e il territorio: l'impegno del Gruppo Merlo mira a rispettare l'ambiente e rendere più funzionale, sicuro e confortevole il lavoro dell'operatore e di chi, ogni giorno in fabbrica, si dedica con passione al costante miglioramento dell'efficienza e delle performance dei propri prodotti.

Il portafoglio prodotti si compone di una gamma completa di sollevatori telescopici, sia fissi che rotanti, di betoniere auto-caricanti (DBM) e di trasportatori cingolati polivalenti (Cingo).

Tutti i prodotti presenti nella gamma Merlo si contraddistinguono per innovazione, tecnologia e affidabilità: da sempre caratteristiche distintive del Gruppo che gli hanno garantito la fiducia dei mercati.



GAMMA ROTO:

La maggior produttività sul mercato

Le grandi innovazioni nascono da idee semplici, come quella che cambiò radicalmente il mondo dei sollevatori telescopici; con l'inserimento del sistema a torretta girevole, in grado di ruotare di 360° senza dover riposizionare la macchina, nacque la gamma ROTO. Dal 1991, data di lancio della Gamma ROTO, il nuovo concetto di sollevatore telescopico si è imposto sempre più a livello globale, rendendo il Gruppo Merlo leader del segmento.

Produttività ineguagliabile

I Roto sono progettati per massimizzare l'ergonomia e la semplicità di utilizzo. Destinati al settore delle Costruzioni si distinguono per un livello di produttività e versatilità d'impiego ineguagliabile.

- Telaio dotato di stabilizzatori On/Off o multiposizione
- Torretta in grado di ruotare posizionando carichi sui 360°
- Braccio telescopico fino a 35 metri di altezza
- Interfaccia Merlo per l'uso di oltre 40 attrezzature.

La gamma ROTO è divisa in molteplici famiglie che si differenziano in termini di contenuti, adeguandosi sempre più alle esigenze degli utilizzatori.

- Gamma Entry
- Gamma S-Classic
- Gamma S-Plus

INTERFACCIA UTENTE:

Display in cabina per la visualizzazione di tutti i parametri di funzionamento. Comandi a Joystick ergonomici, con possibilità di scelta tra uno e due joystick e tra due differenti versioni per massimizzare l'ergonomia per ogni cliente.

IDRAULICA:

Idraulica ridimensionata per minimizzare i tempi di manovra. Pompa idraulica a cilindrata variabile (Load Sensing) e distributore Flow Sharing per una massima economia d'esercizio, elevate performance e perfetta fluidità d'azionamento.

SOSPENSIONI:

Unici su mercato a offrire sospensioni idropneumatiche attive sugli assali. Garantiscono la massima sicurezza e il miglior comfort di guida. La soluzione permette di eliminare il rollio in curva per una maggior stabilità.

POWERTRAIN:

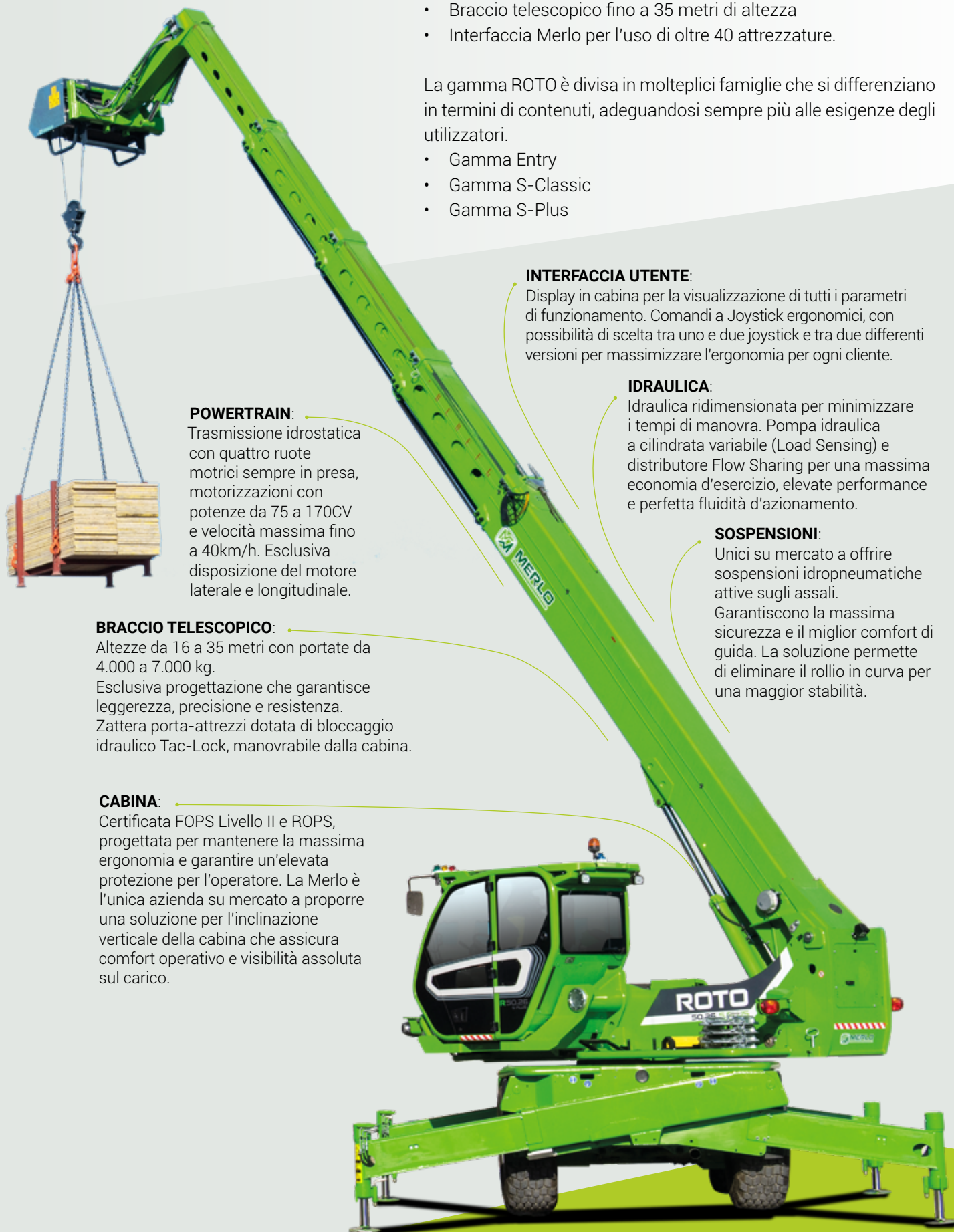
Trasmissione idrostatica con quattro ruote motrici sempre in presa, motorizzazioni con potenze da 75 a 170CV e velocità massima fino a 40km/h. Esclusiva disposizione del motore laterale e longitudinale.

BRACCIO TELESCOPICO:

Altezze da 16 a 35 metri con portate da 4.000 a 7.000 kg. Esclusiva progettazione che garantisce leggerezza, precisione e resistenza. Zattera porta-attrezzi dotata di bloccaggio idraulico Tac-Lock, manovrabile dalla cabina.

CABINA:

Certificata FOPS Livello II e ROPS, progettata per mantenere la massima ergonomia e garantire un'elevata protezione per l'operatore. La Merlo è l'unica azienda su mercato a proporre una soluzione per l'inclinazione verticale della cabina che assicura comfort operativo e visibilità assoluta sul carico.





PROTEZIONE FOPS



Una struttura metallica, posta sul tettuccio in vetro, permette di ottenere una delle certificazioni più severe in materia di protezione: la FOPS di livello II. Tale riconoscimento garantisce:

- Perfetta abitabilità in cabina
- Ottima visibilità del carico
- Protezione per operatore e tettuccio in vetro

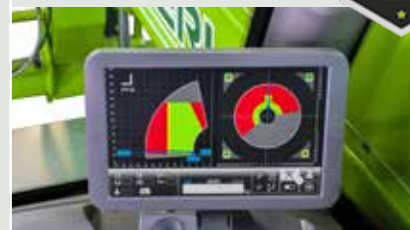
SICUREZZA

L'esclusiva cabina Merlo è conforme alle norme ISO 3449 FOPS Livello II e ISO 3471 ROPS, a garanzia di un livello di sicurezza ai vertici della categoria.

Il brevettato sistema Merlo ASCS – Adaptive Stability Control System, è in grado di riconoscere l'attrezzatura in uso e misurare l'entità del carico movimentato al fine di massimizzare la velocità dei movimenti idraulici senza rischi per la sicurezza dell'operatore. I clienti possono verificare, in tempo reale e simultaneamente, tutti i parametri di funzionamento e scoprire in quale punto il sistema di sicurezza interverrà rallentando e bloccando i movimenti a rischio.

La sicurezza della macchina si arricchisce con una gestione automatica del freno di stazionamento che, in caso di spegnimento del motore, frena la macchina per evitare movimenti involontari.

ASCS



Il sistema ASCS consente all'operatore di impostare le velocità dei movimenti idraulici e di gestire i limiti geometrici entro i quali operare con il braccio in piena sicurezza. Sono inoltre disponibili fino a 6 setup differenti.

BRACCIO MERLO



Braccio composto da una doppia sezione a "C" in acciaio alto-resistenziale con saldature realizzate lungo l'asse neutro di flessione. Tubazioni idrauliche e cablaggi elettrici, posti all'interno del braccio, garantiscono protezione contro eventuali urti. Tali caratteristiche offrono:

- Elevata precisione dello sfilo
- Precisione nei movimenti
- Protezione contro gli urti dei componenti e delle tubazioni



PIATTAFORMA AEREA

I ROTO sono equipaggiati, di serie, della predisposizione per l'uso delle piattaforme aeree. Questa soluzione incrementa il livello delle sicurezze, attive e passive, durante i lavori in quota e assicura un'elevata versatilità della macchina.

AUTOSTABILIZZAZIONE

Con il dispositivo di auto-stabilizzazione, di serie su tutti i ROTO, all'operatore basterà premere un tasto per avviare la procedura automatica di stabilizzazione e di correzione dell'inclinazione del telaio della macchina.

Questa soluzione:

- Riduce i tempi di messa in servizio
- Massimizza la sicurezza operativa
- Semplifica l'uso della macchina



CINTURA D'ACCIAIO

A garanzia della massima protezione, in caso di urti o incidenti, per operatore e organi meccanici, il telaio dei ROTO è dotato, nella parte esterna, di un esclusivo cinturone d'acciaio, realizzato da un profilato metallico da 70 mm di diametro.





PRESTAZIONI

La trasmissione idrostatica di ultima generazione, associata alle quattro ruote motrici sempre in presa, assicura:

- Ottima capacità frenante al rilascio dell'acceleratore
- Elevata potenza e coppia alle ruote
- Facilità d'uso senza eguali.

I motori dedicati a questi modelli hanno potenze comprese tra 75 e i 170CV e sono installati, secondo l'originale concetto Merlo, in posizione longitudinale sul lato destro del telaio per garantire massima accessibilità ai componenti in caso di manutenzione.

La trasmissione idrostatica assicura elevate prestazioni, precisione millimetrica e un'eccellente capacità frenante incrementando l'effetto "freno motore" delle motorizzazioni installate.

SOSPENSIONI E LIVELLAMENTO

Le esclusive sospensioni attive a controllo elettronico eliminano il beccheggio e smorzano le asperità del suolo, assicurando comfort e un'effettiva velocità massima di 40km/h (unici su mercato). In cantiere, le sospensioni permettono ulteriori modalità di gestione:

- Bloccaggio dei ponti per la massima stabilità
- Correzione di livellamento per correggere le inclinazioni trasversali e longitudinali, garantendo prestazioni ottimali
- Modifica dell'angolo di attacco e di uscita per la massima maneggevolezza



ASSALI

Gli assali, prodotti internamente al Gruppo Merlo, esaltano le caratteristiche distintive di ogni modello e vengono dotati di freni a disco a secco per massimizzare la capacità frenante e minimizzare i consumi della macchina.



SISTEMA IDRAULICO

Unici su mercato a prevedere due circuiti separati per Idraulica e Idrostatica. Il circuito idraulico offre due possibili allestimenti:

- Pompa LS e distributore flow-sharing; fino a tre movimenti simultanei senza alcuna difficoltà per l'operatore, eroga una portata d'olio fino a 140 l/min.
- Doppia Pompa LS e distributore flow-sharing; fino a quattro movimenti simultanei che accrescono ulteriormente i livelli di performance. La portata arriva a 260 l/min.

Le macchine sono equipaggiate di serie con la mandata continua dell'olio servizi a comando proporzionale, per incrementare la versatilità e le performance.



CVTRONIC



La trasmissione intelligente a variazione continua Merlo CVTronic coniuga i vantaggi delle trasmissioni idrostatiche con le prestazioni e il rendimento di un cambio CVT. In rapporto a una trasmissione idrostatica convenzionale, il CVTronic assicura:

- Incremento della coppia pari al 12%
- Riduzione dei consumi grazie a un'eccellente efficienza
- Facilità d'uso grazie all'eliminazione del cambio marcia.





COMFORT

Comfort acustico e termico sono stati curati nei minimi dettagli, grazie a un intenso lavoro di ricerca delle soluzioni tecniche e dei materiali più innovativi. La rumorosità massima interno cabina, secondo normativa UNI 12053, arriva fino al valore record di 69dB(A). A livello ambientale è impedito l'ingresso di polveri nell'abitacolo, grazie alla pressurizzazione della cabina conforme alle normative ISO 10263-3*

La cabina Merlo rappresenta, inoltre, un posto di lavoro confortevole e pratico grazie a:

- 1.010 mm di larghezza ed elevata abitabilità
- Ampia superficie vetrata di ben 4,3m²
- Silent-block antivibranti per ridurre vibrazioni e rumore

A completamento, il sedile a sospensione pneumatica con schienale rialzato incrementa ulteriormente il comfort operativo.

NOTE:

* livello di pressurizzazione non approvato per l'uso di pesticidi, lavoro in ambienti pericolosi, lavori con amianto ecc.

CABINA



Un inedito design privilegia funzionalità e comfort; le informazioni al conducente e i comandi dei diversi sistemi e dispositivi sono raggruppati per massimizzarne l'ergonomia. L'inversore al volante è replicato anche su Joystick.

- 1 Display Ascs
- 2 Bracciolo comandi
- 3 Volante e comandi trasmissione
- 4 Display trasmissione
- 5 Pedaliera
- 6 Cassetto porta oggetti e controllo aria condizionata

ARIA CONDIZIONATA

Sviluppato secondo standard automobilistici, dimezza i tempi di warm-up e di cool down. La bocchetta di aspirazione è posta sul fianco della cabina, lontano da potenziali fonti di polvere e sporcizia. All'interno si trovano 8 bocchette, di cui tre dedicate al defrost del parabrezza, per un comfort climatico ottimale.



INGRESSO CABINA

Ingresso alla cabina rettilineo e semplice; la porta è apribile di 180° e la parte superiore del finestrino può essere bloccata, in fase di apertura, per facilitare il ricambio d'aria e il contatto diretto con chi lavora all'esterno.



SMART ARMREST

UNIQUE ON THE MARKET



Per massimizzare ergonomia e facilità d'uso, i principali comandi per la gestione della macchina sono riportati sul bracciolo:

- Stabilizzatori
- Comandi idraulici ausiliari
- Sospensioni
- Sterzo, freno e gestione della trasmissione

È possibile inoltre cambiare tipologia di joystick e montare un secondo joystick sul bracciolo sinistro in base alle esigenze del cliente.



CABINA BASCULANTE

UNIQUE ON THE MARKET

L'esclusivo sistema di basculamento della cabina Merlo garantisce livelli di comfort, ergonomia e sicurezza da primato. L'operatore, agendo sul pulsante dedicato, attiva il sistema inclinando la cabina in verticale fino a 20°.



TELAIO

Il telaio è completamente pedonabile. Questa soluzione, abbinata alla scaletta applicabile al telaio, permette la salita e discesa dal mezzo in qualsiasi situazione, facilitando i processi lavorativi.





EFFICIENZA

I più compatti e leggeri del mercato. La maneggevolezza è incrementata dal sistema a 4 ruote sterzanti e tre tipologie di sterzata, riducendo i tempi di manovra e, di conseguenza, i consumi di carburante.

- Minori spazi di manovra
- Maggior produttività
- Minor impatto al suolo e minor consumo di carburante

Per una gestione efficace degli attrezzi, tutti i modelli sono dotati, in cima al braccio, di una presa idraulica a doppio effetto e di una presa elettrica per la comunicazione macchina-attrezzo.

VISIBILITÀ

La miglior visibilità del mercato assicura efficienza negli spostamenti e sicurezza per i clienti. La posizione del braccio, il disegno del cofano e la superficie vetrata garantiscono operazioni rapide, sicure e precise.



EPD



Esclusivo e innovativo sistema EPD (Eco Power Drive) per il controllo elettronico di motore e trasmissione. L'EPD controlla e regola automaticamente, in base alle condizioni operative, il regime motore, assicurando una riduzione dei consumi fino al 18%.

L'EPD comprende, inoltre, il controllo dei giri del motore proporzionalmente all'utilizzo del joystick (maggiore è l'inclinazione del joystick, maggiori saranno i giri motore). Funzionalità ottimizzata per la movimentazione di materiali.

RIDUZIONE DEI CONSUMI Tecnologia Merlo EPD



■ tecnologia tradizionale
■ EPD



TRE MODI DI STERZATURA

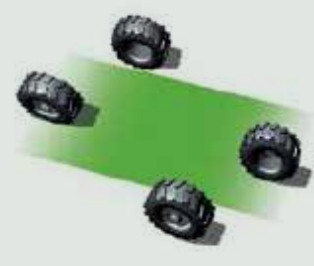
L'esclusiva soluzione adottata sugli assali assicura il massimo angolo di sterzo per eseguire manovre in spazi ristretti.



sterzata su ruote anteriori



sterzata a volta corretta



sterzata a granchio

TAC-LOCK

Il Tac-lock è il dispositivo per il bloccaggio degli attrezzi azionabile idraulicamente da cabina. Questa soluzione garantisce massima velocità e semplicità nel cambio attrezzo.



STACCABATTERIA



Per incrementare l'efficienza e la durata delle batterie, i ROTO sono equipaggiati, di serie, di uno stacca batterie elettrico e automatico. A circuito scollegato, basta inserire le chiavi nel quadro comandi per riattivare le batterie.

MOVIMENTI MACCHINA

Per ridurre i tempi di messa in servizio della macchina e facilitare l'uso del mezzo in cantiere, è possibile movimentare la macchina con la torretta ruotata e, allo stesso tempo, movimentare la macchina con stabilizzatori parzialmente o completamente sfilati. In questo caso la velocità massima è limitata a 5 km/h per garantire la massima sicurezza.



STABILIZZATORI



I modelli con altezze di sollevamento maggiori a 20 metri, sono dotati di stabilizzatori in grado di essere posizionati con qualsiasi estensione, adeguando la pianta di stabilizzazione all'area di lavoro disponibile



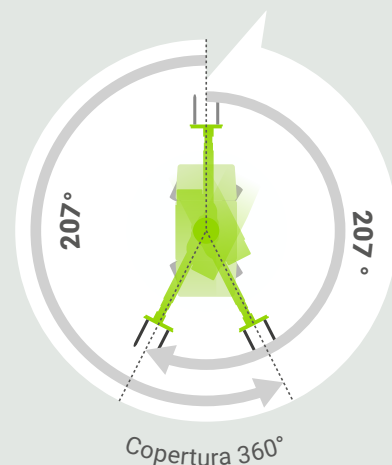
ROTO 16-18

La gamma dei ROTO ENTRY e S-CLASSIC 16-18 rappresenta la versione "entry level" nel mondo dei sollevatori con torretta rotante.

Le caratteristiche salienti di questi modelli sono:

- Dimensioni più contenute nella gamma dei ROTO
- Torretta in grado di ruotare fino a 415°, poco oltre 207° per ogni senso di rotazione
- Stabilizzatori a libro che semplificano l'utilizzo e riducono il tempo di stabilizzazione.

La portata massima è di 4.000 kg, mentre le massime altezze di sollevamento arrivano a 16 e 18 metri in base al modello.



• **Versione ENTRY**

I modelli della gamma ENTRY, ROTO40.16 e ROTO40.18, sono sviluppati per lavorare in ogni tipologia di cantiere; essendo macchine di facile utilizzo che assicurano affidabilità e resistenza, rispondono alle esigenze delle compagnie di noleggio e delle grandi imprese edili. Il motore con potenza da 55kW-75CV garantisce un'elevata economia di utilizzo senza compromettere prestazioni, comfort e sicurezza; la velocità massima di 25 km/h assicura rapidi spostamenti in cantiere.

• **Versione S-CLASSIC**

I modelli della gamma S-CLASSIC, ROTO40.16S e ROTO40.18S, vengono equipaggiati con le esclusive sospensioni idropneumatiche attive che, unite al motore con potenza di 90kW-122CV, assicurano una velocità massima di 40km/h riducendo i tempi di trasferimento e massimizzando le prestazioni della macchina senza comprometterne i consumi.



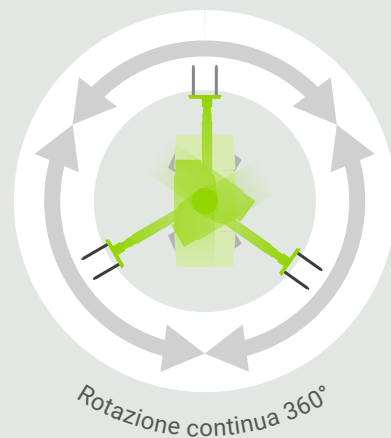
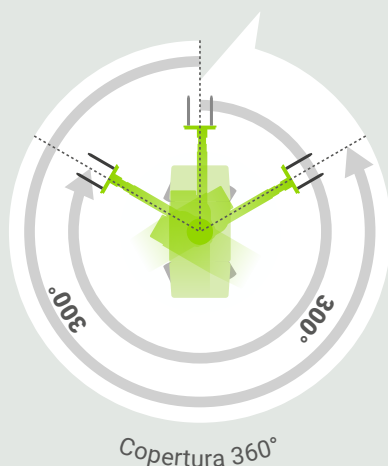
ROTO 21-26

I modelli 21-26 sono disponibili in tre versioni distinte; ENTRY, S-CLASSIC ed S-Plus. Rappresentano la gamma più venduta nel mondo dei sollevatori con torretta rotante.

Le caratteristiche salienti di questi modelli sono:

- Ottimo bilanciamento tra dimensioni e prestazioni
- Torretta in grado di ruotare di 600° o con rotazione continua, posta sempre nell'ingombro degli stabilizzatori
- Stabilizzatori multi-posizione, azionabili a partire da qualsiasi posizione, dalla chiusura "in sagoma" alla totale estensione.

La portata massima è di 5.000 kg, mentre le massime altezze di sollevamento arrivano a 21 e 26 metri in base al modello.



• **Versione ENTRY**

I modelli della gamma ENTRY, ROTO50.21 e ROTO50.26, sono sviluppati per lavorare in ogni tipologia di cantiere; essendo macchine di facile utilizzo che assicurano affidabilità e resistenza, rispondono alle esigenze delle compagnie di noleggio e delle grandi imprese edili. Il motore con potenza da 55kW-75CV garantisce un'elevata economia di utilizzo senza compromettere prestazioni, comfort e sicurezza; la velocità massima di 25km/h assicura rapidi spostamenti in cantiere. Sono dotati di torretta in grado di ruotare fino a 600.

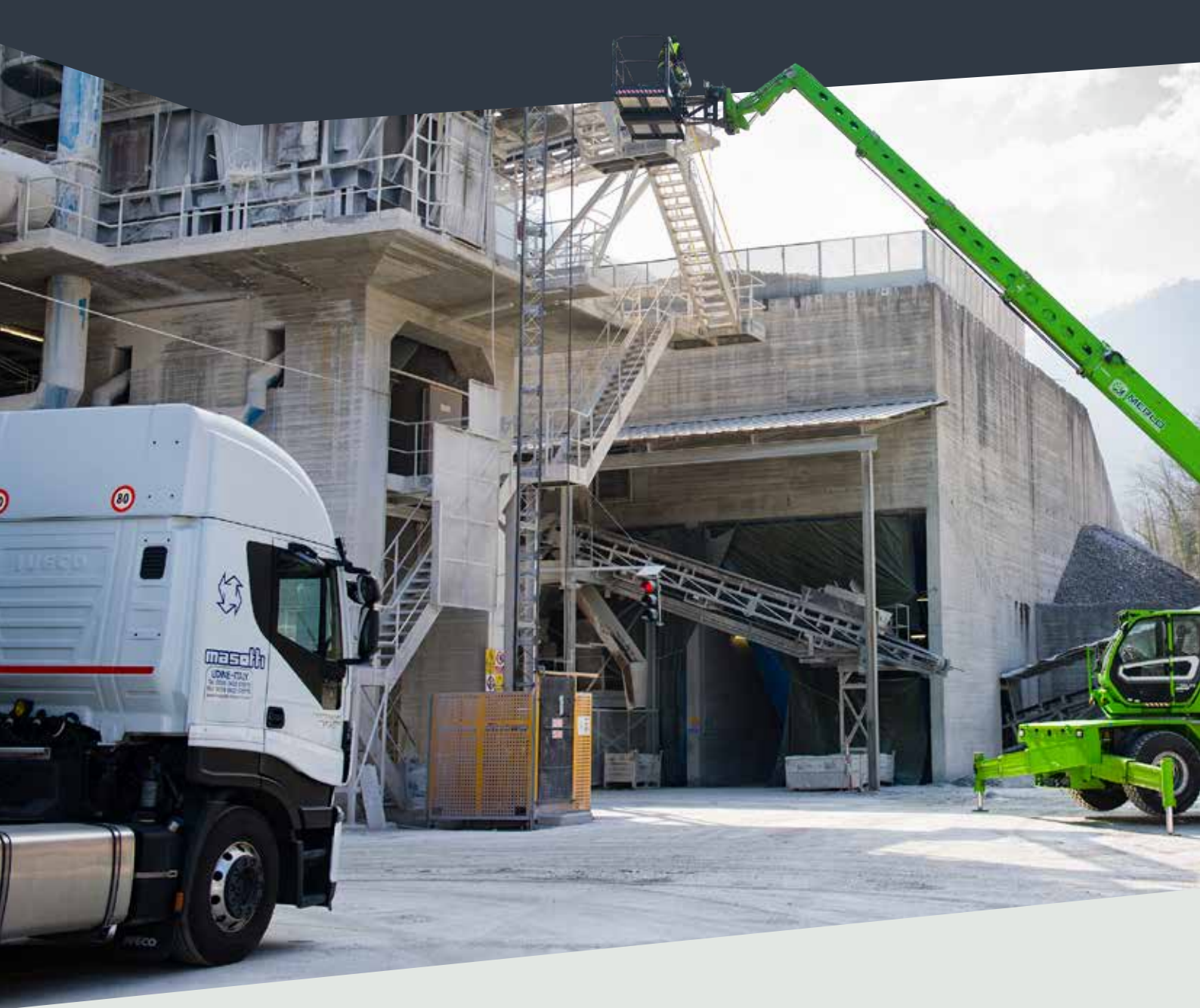
• **Versione S-CLASSIC**

I modelli della gamma S-CLASSIC, ROTO50.21S e ROTO50.26S, vengono equipaggiati con le esclusive sospensioni idropneumatiche attive che, unite al motore con potenza di 125kW-170CV, assicurano una velocità massima di 40km/h riducendo i tempi di trasferimento e massimizzando le prestazioni della macchina senza compromettere i consumi. Sono dotati di torretta a rotazione continua.

• **Versione S-PLUS**

I modelli della gamma S-PLUS sono stati sviluppati per offrire agli operatori più esigenti il massimo della tecnologia in termini di efficienza, prestazioni e polivalenza di utilizzo. Questa gamma integra le potenzialità della gamma S-CLASSIC con contenuti unici ed esclusivi quali:

- Impianto idraulico con doppia pompa a cilindrata variabile "Load Sensing"
- Ampia cabina dotata del sistema Brevettato Merlo per l'inclinazione verticale
- Sistema di sicurezza potenziato con ulteriori sensori per il riconoscimento dell'angolo di rotazione della zattera e della precisa posizione di ogni stabilizzatore, in modo da garantire le massime performance possibili.

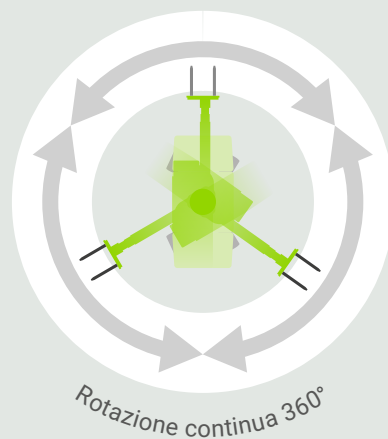


ROTO 24-35

I modelli ROTO 24-35 offrono il meglio in termini di qualità e prestazioni. Disponibili nell'esclusivo allestimento S-PLUS, sono equipaggiati delle seguenti caratteristiche salienti:

- Massime prestazioni disponibili nella gamma ROTO
- Torretta a rotazione continua
- Stabilizzatori multi-posizione, azionabili a partire da qualsiasi posizione, dalla chiusura "in sagoma" alla totale estensione.

La portata massima è di 7.000 kg, mentre le massime altezze di sollevamento arrivano fino a 35 metri in base al modello.



Versione **S-PLUS**

I modelli della gamma S-PLUS sono stati sviluppati per offrire agli operatori più esigenti il massimo della tecnologia in termini di efficienza, prestazioni e polivalenza di utilizzo. Questa gamma integra le potenzialità della gamma S-CLASSIC con contenuti unici ed esclusivi quali:

- Impianto idraulico con doppia pompa a cilindrata variabile "Load Sensing"
- Ampia cabina dotata del sistema Brevettato Merlo per l'inclinazione verticale
- Sistema di sicurezza potenziato con ulteriori sensori per il riconoscimento dell'angolo di rotazione della zattera e della precisa posizione di ogni stabilizzatore, in modo da garantire le massime performance possibili.

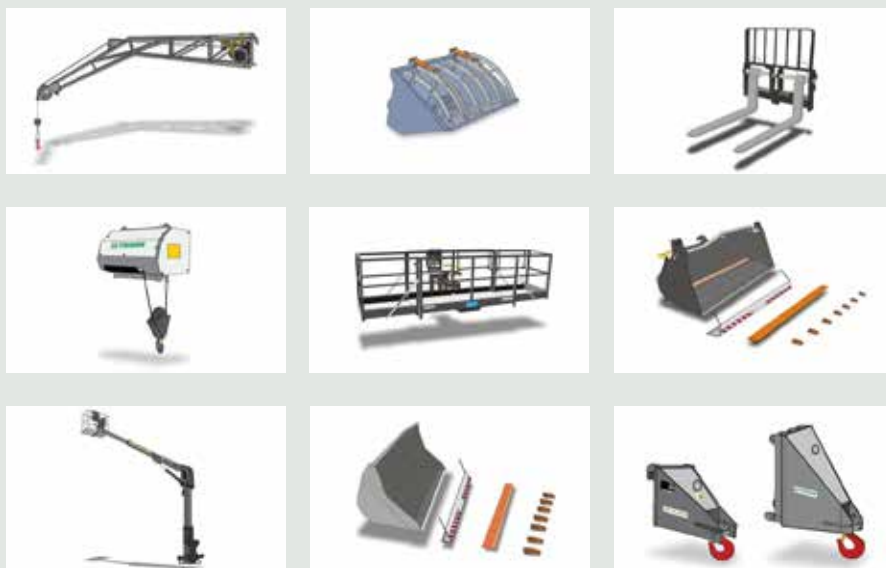
Gamma ad alte prestazioni

La perfetta ripartizione delle masse, l'ottimale design del braccio telescopico e dei meccanismi di sfilo, uniti allo studio del nuovo sistema di stabilizzazione e alle molteplici tecnologie applicate, hanno permesso di incrementare sensibilmente le prestazioni arrivando a produrre macchine con altezze di sollevamento da 35 metri o 7 tonnellate. Inoltre, tramite il radiocomando dotato di tecnologia wireless (disponibile per l'intera gamma ROTO), è possibile comandare a distanza tutti i movimenti operativi necessari allo svolgimento dei lavori.

ATTREZZATURE

Le attrezzature, progettate e prodotte negli stabilimenti del Gruppo Merlo, sono il vero strumento operativo dei sollevatori telescopici Merlo; studiate per esaltare le prestazioni e incrementare la versatilità della macchina nelle differenti situazioni operative.

Il brevettato riconoscimento delle attrezzature e l'efficace bloccaggio idraulico Tac-lock consentono un rapido cambio attrezzo e la configurazione automatica dei parametri di funzionamento a tutto vantaggio della sicurezza.



SERVICE & PARTS

Chi acquista un macchinario Merlo sceglie un prodotto che soddisfa i più alti standard di qualità, affidabilità e innovazione. Il cliente può contare su servizi di assistenza e manutenzione di prim'ordine, offerti dalla nostra rete Merlo Service, e su pezzi di ricambio originali, sottoposti a continui e rigorosi controlli di qualità.

L'attenta e periodica manutenzione, unita all'utilizzo di ricambi originali, consente al tuo sollevatore telescopico di mantenere inalterato il suo livello di prestazioni.



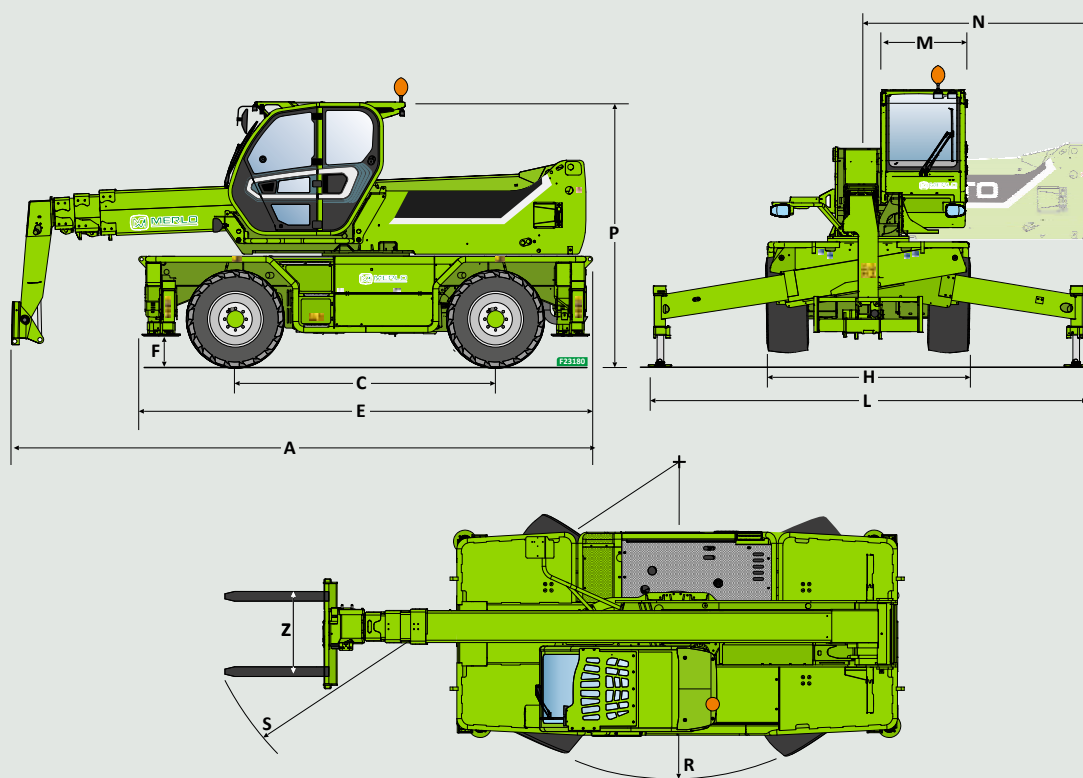
MERLO MOBILITY

Sempre connessi

La gamma di sollevatori telescopici Merlo offre la possibilità di usufruire di una tecnologia esclusiva per rendere ancora più intelligenti e connessi i propri telescopici. Il cliente tramite il SISTEMA di CONNETTIVITA MerloMobility 4.0 può sfruttare, in modo integrato, le informazioni rilevate dalle macchine trasferite all'interno di un portale. Merlo Mobility è uno strumento flessibile per ottimizzare il monitoraggio operativo delle sue macchine nei diversi settori di attività. Il sistema Merlo Mobility, di serie sui ROTO ad alte capacità, è disponibile in opzione per tutti gli altri modelli Merlo.



Caratteristiche tecniche



Dimensioni			A	C	E	F	H	L	M	P	R	S	N
ROTO 400	ROTO 40.16	mm	6280	2860	4750	290	2240	3750	1010	2980	4000	5930	2300
	ROTO 40.16 S	mm	6280	2860	4750	290	2240	3750	1010	2980	4000	5930	2300
	ROTO 40.18	mm	6030	2860	4750	290	2240	3750	1010	2980	4000	5750	2300
	ROTO 40.18 S	mm	6030	2860	4750	290	2240	3750	1010	2980	4000	5750	2300
ROTO Big	ROTO 50.21	mm	6830	3070	5370	370	2430	5010	1010	3120	3850	6100	2600
	ROTO 50.21 S	mm	6830	3070	5370	370	2430	5010	1010	3120	3850	6100	2600
	ROTO 50.21 S Plus	mm	6830	3070	5370	370	2430	5010	1010	3120	3850	6100	2600
	ROTO 50.26	mm	7150	3070	5370	370	2430	5010	1010	3120	3850	6310	2600
	ROTO 50.26 S	mm	7150	3070	5370	370	2430	5010	1010	3120	3850	6310	2600
	ROTO 50.26 S Plus	mm	7150	3070	5370	370	2430	5010	1010	3120	3850	6310	2600
	ROTO 50.30 S Plus	mm	7790	3200	5620	290	2490	5260	1010	3160	4500	6770	3170
	ROTO 70.24 S Plus	mm	7545	3200	5620	290	2490	5260	1010	3160	4500	6770	3170
ROTO "35"	ROTO 50.35 Plus	mm	8590	3780	6910	315	2540	6320	995	3325	4840	7130	3690
	ROTO 70.28 Plus	mm	8310	3780	6910	315	2540	6320	995	3325	4840	6920	3690

	ROTO 16-18				ROTO 21-26					
Modello	ROTO40.16	ROTO40.16 S	ROTO40.18	ROTO40.18 S	ROTO50.21	ROTO50.21 S	ROTO50.21 S PLUS	ROTO50.26	ROTO50.26 S	ROTO50.26 S PLUS
Prestazioni										
Massa totale a vuoto (kg)	12900	13000	13500	13600	15800	15800	16500	16600	16600	17300
Massima portata (kg)	4000	4000	4000	4000	4950	4950	4950	4950	4950	4950
Altezza di sollevamento (m)	15,8	15,8	17,7	17,7	21	21	21	25,9	25,9	25,9
Massimo sbraccio (m)	13,2	13,2	15	15	17,9	17,9	17,9	22,9	22,9	22,9
Livellamento del telaio (%)	-	+/-12, +/-4	-	+/-12, +/-4	-	+/-12, +/-4	+/-12, +/-4	-	+/-12, +/-4	+/-12, +/-4
Powertrain										
Motore	FPT F34	FPT F36	FPT F34	FPT F36	Deutz TCD3.6	FPT NEF45	FPT NEF45	Deutz TCD3.6	FPT NEF45	FPT NEF45
Potenza motore (kW/HP)	55,4/75	90/122	55,4/75	90/122	55,4/75	125/170	125/170	55,4/75	125/170	125/170
Tecnologia anti inquinamento	Stage V, DOC+DPF	Stage V, SCR+DOC+DPF	Stage V, DOC+DPF	Stage V, SCR+DOC+DPF	Stage V, DOC+DPF	Stage V, SCR+DOC+DPF	Stage V, SCR+DOC+DPF	Stage V, DOC+DPF	Stage V, SCR+DOC+DPF	Stage V, SCR+DOC+DPF
Velocità massima (km/h)	25	40	25	40	25	40	40	25	40	40
Serbatoio carburante (l)	140	140	140	140	150	150	150	150	150	150
Serbatoio AdBlue (l)	-	18	-	18	-	43	43	-	43	43
Trasmissione idrostatica	SI - 2V	SI - 2V	SI - 2V	SI - 2V	SI - 2V	SI - 2V	SI - 2V	SI - 2V	SI - 2V	SI - 2V
EPD	STD	STD	STD	STD	STD	STD	STD	STD	STD	STD
Idraulica										
Pompa idraulica	LS + FS	LS + FS	LS + FS	LS + FS	LS + FS	LS + FS	2 - LS + FS	LS + FS	LS + FS	2 - LS + FS
Portata/pressione (l/min - bar)	103,5 - 250	103,5 - 250	103,5 - 250	103,5 - 250	103,5 - 250	138 - 250	138+100 - 250/230	103,5 - 250	138 - 250	138+100 - 250/230
Serbatoio olio idraulico (l)	162	162	162	162	120	120	120	120	120	120
Cabina										
Allestimento cabina	PREMIUM	PREMIUM	PREMIUM	PREMIUM	PREMIUM	PREMIUM	PREMIUM	PREMIUM	PREMIUM	PREMIUM
ASCS	Completo	Completo	Completo	Completo	Completo	Completo	Completo	Completo	Completo	Completo
Cabina FOPS/ROPS	SI	SI	SI	SI	SI	SI	SI	SI	SI	SI
Comandi cabina	Joystick elettronico	Joystick elettronico	Joystick elettronico	Joystick elettronico	Joystick elettronico	Joystick elettronico	Joystick elettronico	Joystick elettronico	Joystick elettronico	Joystick elettronico
Cabina Basculante	-	-	-	-	NO	NO	SI	NO	NO	SI
Inversore	Dual reverse	Dual reverse	Dual reverse	Dual reverse	Dual reverse	Dual reverse	Dual reverse	Dual reverse	Dual reverse	Dual reverse
Configurazione										
Sospensioni su assale	NO	SI	NO	SI	NO	SI	SI	NO	SI	SI
Tac-lock	SI	SI	SI	SI	SI	SI	SI	SI	SI	SI
Predisposizione Navicella	SI	SI	SI	SI	SI	SI	SI	SI	SI	SI
Trazione integrale	SI	SI	SI	SI	SI	SI	SI	SI	SI	SI
4 ruote sterzanti, tre modi di sterzata	SI	SI	SI	SI	SI	SI	SI	SI	SI	SI
Pneumatici standard	400/70-20	400/70-20	400/70-20	400/70-20	18-22.5	18-22.5	18-22.5	18-22.5	18-22.5	18-22.5
Stabilizzatori	On/Off	On/Off	On/Off	On/Off	Multi-position	Multi-position	Multi-position	Multi-position	Multi-position	Multi-position
Rotazione torretta	415°	415°	415°	415°	600°	Continua	Continua	600°	Continua	Continua

ROTO 24-35

ROTO50.30 S PLUS	ROTO70.24 S PLUS	ROTO50.35 PLUS	ROTO70.28 PLUS
------------------	------------------	----------------	----------------

20500	20200	23350	22750
4950	7000	4950	7000
29,2	24,2	34	28
25,4	20,5	27	23,2
+/-12, +/-4	+/-12, +/-4	+/-12, +/-4	+/-12, +/-4

FPT NEF45	FPT NEF45	FPT NEF45	FPT NEF45
-----------	-----------	-----------	-----------

125/170	125/170	125/170	125/170
---------	---------	---------	---------

Stage V, SCR+DOC+DPF	Stage V, SCR+DOC+DPF	Stage V, SCR+DOC+DPF	Stage V, SCR+DOC+DPF
----------------------	----------------------	----------------------	----------------------

40	40	40	40
----	----	----	----

150	150	150	150
-----	-----	-----	-----

43	43	43	43
----	----	----	----

SI - 2V	SI - 2V	CVTronic	CVTronic
---------	---------	----------	----------

STD	STD	STD	STD
-----	-----	-----	-----

2 - LS + FS	2 - LS + FS	2 - LS + FS	2 - LS + FS
-------------	-------------	-------------	-------------

138+100 - 250/230	138+100 - 250/230	158+100 - 260	158+100 - 260
-------------------	-------------------	---------------	---------------

120	120	220	220
-----	-----	-----	-----

PREMIUM	PREMIUM	PREMIUM	PREMIUM
---------	---------	---------	---------

Completo	Completo	Completo	Completo
----------	----------	----------	----------

SI	SI	SI	SI
----	----	----	----

Joystick elettronico	Joystick elettronico	Joystick elettronico	Joystick elettronico
----------------------	----------------------	----------------------	----------------------

SI	SI	SI	SI
----	----	----	----

Dual reverse	Dual reverse	Dual reverse	Dual reverse
--------------	--------------	--------------	--------------

SI	SI	SI	SI
----	----	----	----

SI	SI	SI	SI
----	----	----	----

SI	SI	SI	SI
----	----	----	----

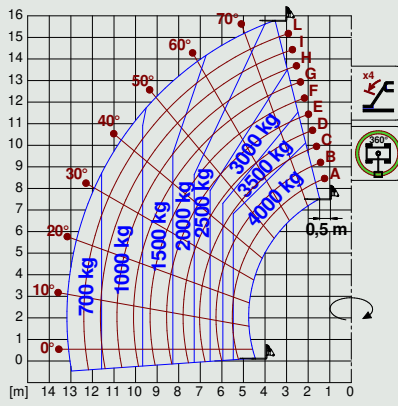
SI	SI	SI	SI
----	----	----	----

445/65 - R22.5	445/65 - R22.5	445/80 R 25	445/80 R 25
----------------	----------------	-------------	-------------

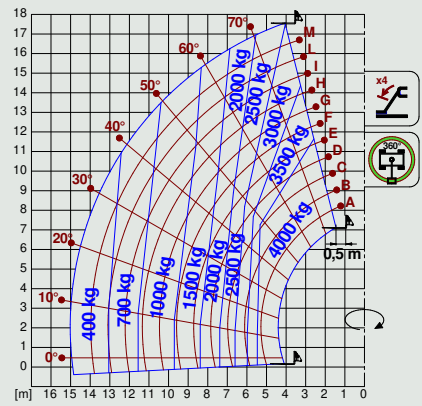
Multi-position	Multi-position	Multi-position	Multi-position
----------------	----------------	----------------	----------------

Continua	Continua	Continua	Continua
----------	----------	----------	----------

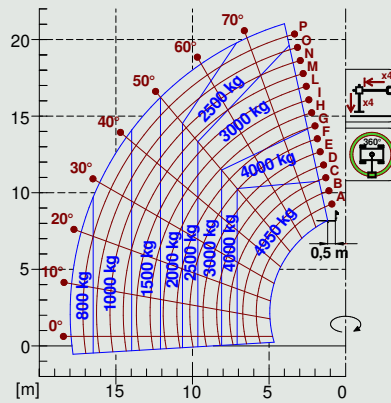
ROTO 40.16



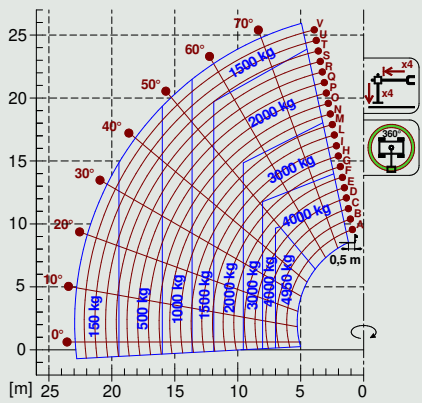
ROTO 40.18



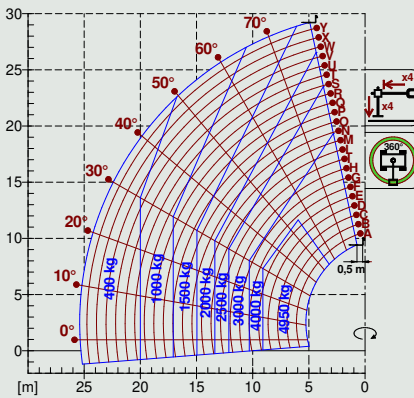
ROTO 50.21



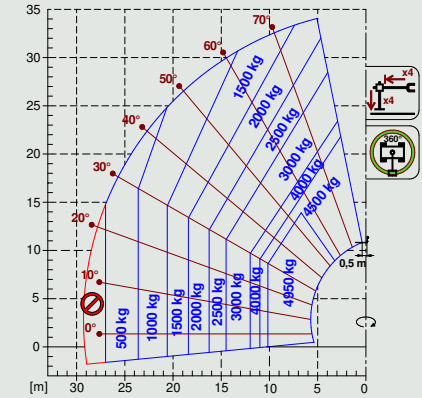
ROTO 50.26



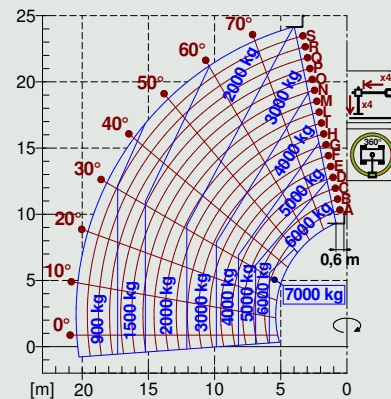
ROTO 50.30



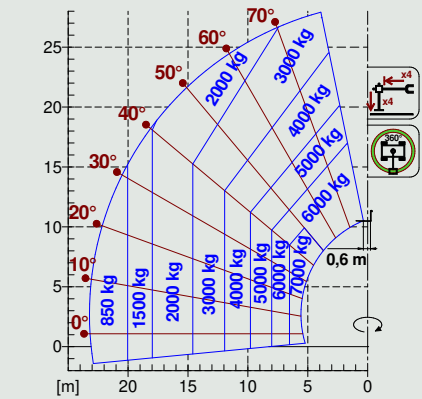
ROTO 50.35



ROTO 70.24



ROTO 70.28





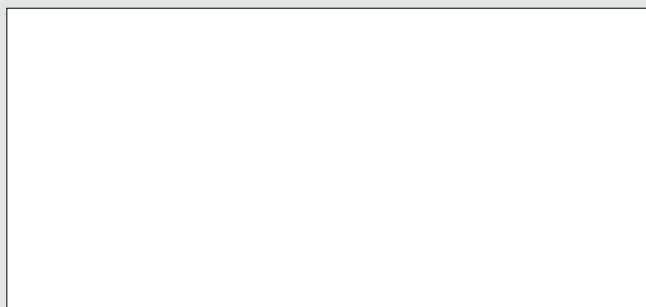
MERLO S.P.A.

Via Nazionale, 9 - 12010 S. Defendente di Cervasca - Cuneo - Italia

Tel. +39 0171 614111 - Fax +39 0171 684101

www.merlo.com - info@merlo.com

Il vostro concessionario Merlo



Dati, caratteristiche ed illustrazioni contenute in questo documento sono indicative e non impegnative.
La Merlo Spa persegue una politica di continua ricerca e sviluppo pertanto i nostri prodotti possono presentare caratteristiche diverse da quelle descritte o subire modifiche senza preavviso da parte nostra.
I prodotti illustrati possono includere equipaggiamenti opzionali.