

**POZZETTI**

**STANDARD**

Codice	Descrizione dei prodotti Dimensioni in cm. nominali							PREZZO DI LISTINO € CAD.	Caratteristiche e schemi tecnici
	int.	est.	alt. est.	sp.	impr. tubo	qtà pacco	peso kg.cad		

CE : UNI EN 1917



POZZETTI NERVATI

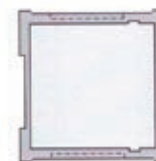


**Nervati SEMI-RINFORZATI**  
con distanziali angolari di rinforzo \*  
in cls vibrato armato certificato

POZZ00020	20	26	22	3	10	48	16	6,90
POZZ00025	25	30	27	2,5	15	24/48	25	7,10
POZZ00030	30	36	29	3	16	18/36	36	7,40
POZZ00033	33	40	37	3,5	18	18/27	60	8,70
POZZ00040**	40	47	39	3,5	25		73	11,10
POZZ00043	43	50	46	3,5	22	12	110	14,10
POZZ00050**	50	60	49	5	32		137	18,10
POZZ00060*	60	70	60	5	42		190	31,50
POZZ00070	70	80	68	5	52		260	51,70
POZZ00080*	80	92	76	6	60		450	71,10
POZZ00090*	90	100	90	5	70		565	101,90
POZZ00100*	100	113	102	6,5	80		845	151,50
POZZ00120	120	138	120	9	86		1500	324,30
Versione Nervata:								
* disponibili								
** in aggiornamento								

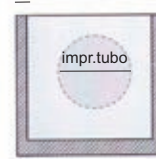


SEZIONE



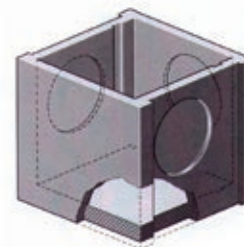
est.

sp.



int.

alt. est.



**DETTAGLI DELLA NUOVA GAMMA DI POZZETTI E PROL. NERVATI CON DISTANZIALI ANGOLARI DI RINFORZO**

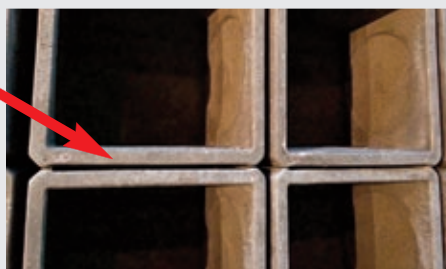
Caratteristiche innovative duplici:

**- Nervatura di Rinforzo APPLICATA NEGLI SPIGOLI VERTICALI ESTERNI**

che da garanzia di resistenza meccanica maggiore ai pozzetti e prolunghe nella posa in opera;

**- Distanziali Angolari MANTENGONO ORRIZONTALMENTE UN BORDO D'ARIA TRA I MANUFATTI E DAL SUOLO**

per garantire la protezione perimetrale da rotture accidentali, nella movimentazione e stoccaggio, causate da presenza di inerte tra gli elementi o dal suolo.



Identica classificazione consultabile nel Catalogo Web

**POZZETTI**

**PROLUNGHE STANDARD**

Codice	Descrizione dei prodotti Dimensioni in cm. nominali							PREZZO DI LISTINO	Caratteristiche e schemi tecnici
Fatturazione	int.	est.	alt. est.	sp.	impr. tubo	qtà pacco	peso kg.cad	€ CAD.	

CE : UNI EN 1917



**PROLUNGHE NERVATE**

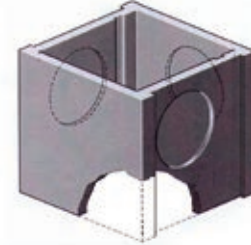
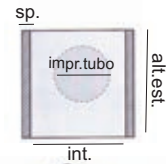


**Nervate SEMI-RINFORZATE**  
con distanziali angolari di rinforzo \*  
in cls vibrato armato certificato

PROL00020	20	26	22	3	10	48	15	6,90
PROL00025	25	30	27	2,5	15	24/48	21	7,10
PROL00030	30	36	29	3	16	18/36	31	7,40
PROL00033	33	40	37	3,5	18	18/24	53	8,70
PROL00040**	40	47	39	3,5	25		62	11,10
PROL00043	43	50	46	3,5	22	12	94	14,10
PROL00050**	50	60	49	5	32		118	18,10
PROL00060*	60	70	60	5	42		163	31,50
PROL00070	70	80	68	5	52		218	51,70
PROL00080*	80	92	76	6	60		350	71,50
PROL00090*	90	100	90	5	70		445	101,90
PROL00100*	100	113	102	6,5	80		680	151,50
PROL00120	120	138	120	9	86		1300	324,30
Versione Nervata:								
* disponibili								
** in aggiornamento								



SEZIONE

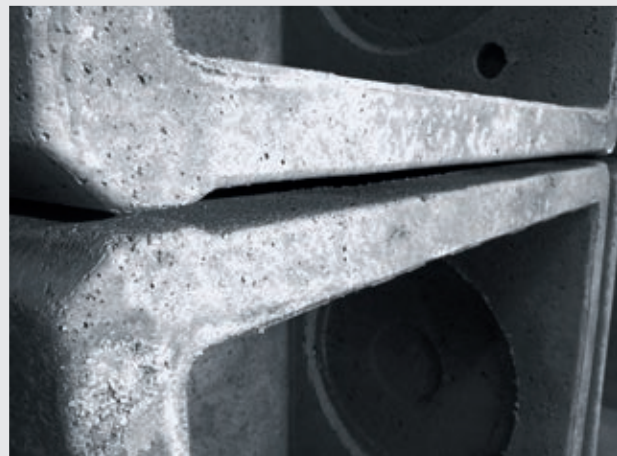


SI= Punto centrale da cui iniziare ad aprire l'impronta

**NUOVA GAMMA DI POZZETTI E PROL.NERVATI CON DISTANZIALE ANGOLARE DI RINFORZO**



Particolare dei distanziali angolari a protezione perimetrale



**NOVITA'** pozz. e prol. SEMI-RINFORZATI

Identica classificazione consultabile nel Catalogo Web

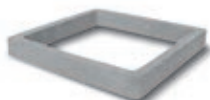
**POZZETTI**

**PROLUNGHE STANDARD**

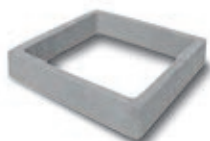
Codice	Descrizione dei prodotti						PREZZO DI LISTINO	Caratteristiche e schemi tecnici
	Dimensioni in cm. nominali							
Fatturazione	int.	est.	sp.	qtà pacco	peso kg.cad	€ CAD.		

CE : UNI EN 1917

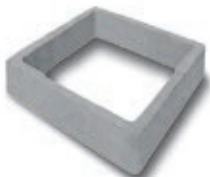
**Varie altezze**  
in cls vibrato armato certificato



Prolunga h.5



Prolunga h.10



Prolunga h.15



Prolunga h.20/25



Prolunga h.40/50

Altezza 5							
PROL02505	25	30	2,5	10	5		6,30
PROL03005	30	36	3	10	7		6,50
PROL04005	40	48	4	10	11		7,50
PROL05005	50	60	5	5	14		10,70
PROL06005	60	70	5	5	17		13,50
PROL08005	80	92	6	10	28		28,50
Altezza 10							
PROL02510	25	30	2,5	9	9		6,30
PROL03010	30	36	3	9	12		6,50
PROL04010	40	48	4	9	21		7,50
PROL05010	50	60	5	9	28		10,70
PROL06010	60	70	5	9	35		13,50
PROL08010	80	92	6	9	52		28,50
Altezza 15							
PROL02515	25	30	2,5	7	14		6,50
PROL03015	30	36	3	7	19		6,60
PROL04015	40	48	4	7	32		8,90
PROL05015	50	60	5	7	42		12,50
PROL06015	60	70	5	7	52		16,40
Altezza 20							
PROL02520	25	30	2,5	5	19		6,60
PROL03020	30	36	3	5	23		6,80
PROL03320	33	40	3,5	5	27		8,40
PROL04020	40	48	4	5	36		9,20
PROL04320	43	50	3,5	5	37		10,30
PROL05020	50	60	5	5	55		12,80
PROL06020	60	70	5	5	66		16,80
PROL07020	70	82	6	5	86		32,80
PROL08020	80	92	6	5	100		34,40
Altezza 25							
PROL10025	100	115	7,5		212		54,50
PROL12025	120	140	10		324		96,90
Altezza 40							
PROL07040	70	80	5		120		47,30
PROL08040	80	90	5		167		55,60
Altezza 50							
PROL09050	90	100	5		250		84,50
PROL10050	100	115	7,5		400		95,00
PROL12050	120	138	9		560		125,30

SEZIONE



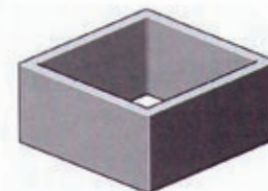
est.

sp.



int.

alt. est.



Identica classificazione consultabile nel Catalogo Web



**POZZETTI**

**PROLUNGHE SPECIALI**

Codice Fatturazione	Descrizione dei prodotti Dimensioni in cm. nominali					PREZZO DI LISTINO € CAD.	Caratteristiche e schemi tecnici
	int.	est.	sp.	q.tà pacco	peso kg.cad		

CE : UNI EN 1917

**PREMIUM 5.25 Simil-Getto**

con finitura equivalente al calcestruzzo gettato in cls vibrato armato a lavorazione manuale

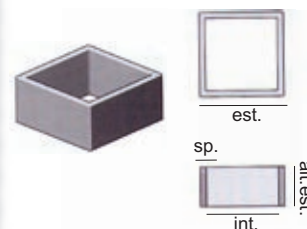


Altezza 5						
PROL43005	30	37	3,5	60	5,5	7,20
PROL44005	40	48	4	60	8,5	8,30
PROL45005	50	58	4	60	11	11,80
PROL46005	60	70	5	15	17	14,90
Altezza 10						
PROL43010	30	37	3,5	10	11	7,20
PROL44010	40	48	4	10	17	8,30
PROL45010	50	58	4	10	22	11,80
PROL46010	60	70	5	10	33	14,90

Solo pacchi interi



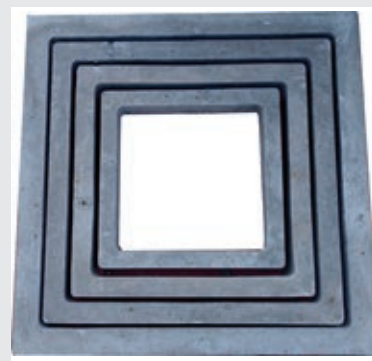
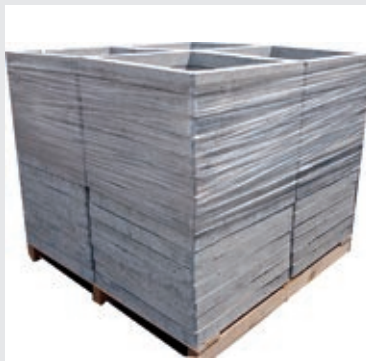
SEZIONE



**DETTAGLI DELLA NUOVA GAMMA DI PROLUNGHE PREMIUM 5.25**

**Caratteristiche:**

- prodotte con miscela speciale ad alta densità;
- cemento utilizzato PORTLAND 5.25;
- finitura equivalente al calcestruzzo gettato;
- produzione manuale curate nei minimi dettagli;
- bordi ben definiti, qualità estrema.



NOVITA' PRESENTATA AL



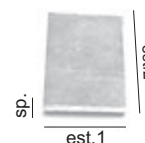
**Lastre per sifonatura pozzetti**

in cls vibrato



LAST00030	30x30	2	2	1,98
LAST00040	40x40	2	6	2,64
LAST00050	50x50	2	11	3,08
LAST00060*	60x60	3	15	3,30

\* il relativo pozzetto non ha gli incastrì



**Identica classificazione consultabile nel Catalogo Web**



**POZZETTI**

**STRADALI**

Codice Fatturazione	Descrizione dei prodotti Dimensioni in cm. nominali						PREZZO DI LISTINO € CAD.	Caratteristiche e schemi tecnici
	int.	est.	alt. est.	sp.	impr tubo	peso kg.cad		

CE : UNI EN 1917

**Rinforzati**

in cls vibrato armato certificato

POZR04005570	40	54	54	7	25	160	35,40
POZR05005470	50	64	54	7	30	240	45,70
POZR06006685	60	77	65	8,5	37	420	71,00
POZR07007090	70	90	74	10	55	465	117,30
POZR08008890	80	100	87	10	60	750	123,30
POZR09009490	90	110	97	10	67	1140	186,50
POZR10010912	100	125	98	12,5	85	1260	216,20
POZR12013014	120	145	118	12,5	95	1840	343,40
POZR15016014	150	176	148	13	116	3580	665,60
POZR17517514	175	214	200	19,5	136	6600	2.624,70



Pozzetto rinf. 80x80



Pozzetto rinf. 150x150

Parete piena s/impronte



Fori per inserimento gradini distanziati di 25 cm.



Gradino acciaio plastificato

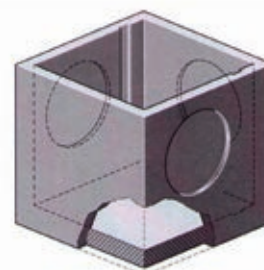
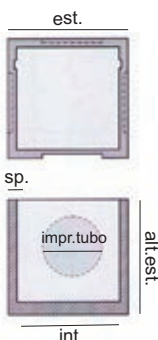
**con predisposizione per gradini**

(con 1 parete piena preforata senza impronta)

	nr.gradini						
POZR60070001	70	90	74	10	3	490	133,40
POZR60080001	80	100	87	10	3	750	140,70
POZR60100001	100	125	98	12,5	4	1400	224,70
POZR60120001	120	145	118	12,5	4	1840	357,00
POZR60150001	150	176	148	13	5	3660	766,50
<b>gradini</b>							
POZRGRA01	Largh.E/ 33 Colore arancio rinfrangente con bordi laterali anticaduta del piede CERTIFICATO EN-13101-MSS Tipo D Classe I°						11,80
POZRSUP01	Supplemento per preinserimento dei gradini sul prodotto						4,60

**Trattamento interno di resinatura su richiesta**

SEZIONE



Particolare con gradini installati.



Su richiesta, si possono fornire già inseriti. Vedi supplemento

CE : UNI EN 124

**POZZETTO tecnico di LAMINAZIONE** completo di coperchio

In cls vibrato armato con setto interno in acciaio e griglia metallica



POZZLA010	100	100	1050	su richiesta
POZZLA020	120	120	1870	
POZZLA030	150	150	4130	
POZZLA040	200	185	8300	
POZZLA050	200x280	180	7800	
Funzione limitante del flusso di portata al sito di smaltim.				
Forometria di entrata uscita variabile secondo esigenze				
<b>Prodotto su ordinazione</b>				



**Identica classificazione consultabile nel Catalogo Web**

**POZZETTI**

**PROLUNGHE STRADALI**

Codice Fatturazione	Descrizione dei prodotti Dimensioni in cm. nominali						PREZZO DI LISTINO € CAD.	Caratteristiche e schemi tecnici
	int.	est.	alt. est.	sp.	impr. tubo	peso kg.cad.		

CE : UNI EN 1917

**Rinforzate**

in cls vibrato armato certificato



Prolunga rinforzata



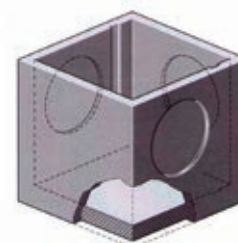
Parete piena s/impronte



Fori per inserimento gradini distanziati di 25 cm.

PROR04005070	40	54	50	7	25	125	32,90
PROR05005070	50	64	50	7	30	205	40,30
PROR06006085	60	77	65	8,5	37	337	61,30
PROR07008090	70	90	74	10	55	382	105,90
PROR08008090	80	100	88	10	60	615	105,00
PROR09009590	90	110	90	10	67	900	182,40
PROR10011012	100	125	98	12,5	85	1050	188,90
PROR12012014	120	145	118	12,5	95	1460	327,30
PROR15015514	150	176	148	13	116	2820	538,60
PROR17517514	175	214	175	19,5	136	5400	2.431,00
<b>con predisposizione per gradini</b>							
<b>(con 1 parete piena preforata senza impronta)</b>							
<b>nr.gradini</b>							
POZR60070004	70	90	74	10	3	400	123,90
POZR60080004	80	100	87	10	3	620	131,30
POZR60100004	100	125	98	12,5	4	1240	196,40
POZR60120004	120	145	118	12,5	4	1540	340,20
POZR60150004	150	176	148	13	5	2900	609,00

SEZIONE



**Cacciata**

in cls vibrato armato



Pozz. cacciata 60x60



Pozz. cacciata 80x80

POZZ04070	60x60	69x69	est. 62	alt.est. 281	659,20
Dati tecnici: Capacità tazza lt.10,50					
Ribaltamenti tazza per ciclo nr.4					
Totale per ciclo di lt. ribaltati 42					
POZZ04080*	80x80	89x89	est. 82	alt.est. 627	1.014,30
Dati tecnici: Capacità tazza lt.15					
Ribaltamenti tazza per ciclo nr.6					
Totale per ciclo di lt. ribaltati 90					
<b>* Prodotto su ordinazione</b>					

SEZIONE



Il pozzetto è composto da 2 camere comunicanti. La caratteristica del pozzetto è di raccogliere l'acqua nella prima camera in entrata sino al raggiungimento del livello massimo.

Il trabocco del recipiente a bilanciere avviene attraverso il tubo, portando al raggiungimento graduale del massimo livello. Per la variazione dell'inclinazione, la scodella in bilico perde l'equilibrio, rovesciandosi in avanti e creando un forte flusso d'acqua, tale da impedire depositi nella tubatura di scarico.

**Identica classificazione consultabile nel Catalogo Web**

**POZZETTI**

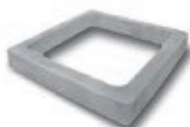
**PROLUNGHE STRADALI**

Codice Fatturazione	Descrizione dei prodotti Dimensioni in cm. nominali					PREZZO DI LISTINO € CAD.	Caratteristiche e schemi tecnici
	int.	est.	sp.	q.tà pacco	peso kg.cad		

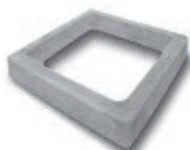
**Rinforzate varie altezze**

in cls vibrato armato certificato

CE : UNI EN 1917



Prolunga rinf. h.10



Prolunga rinf. h.15



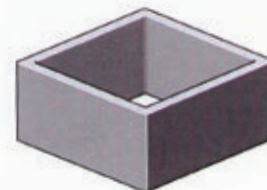
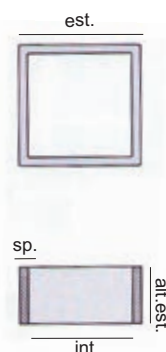
Prolunga rinf. h.25



Prolunga rinf. h.40

<b>Altezza 10</b>							
PROR04001070	40	54	7	10	29		17,20
PROR05001070	50	64	7	10	39		21,40
PROR06001085	60	77	8,5	10	53		25,60
PROR07001590	70	90	10		80		32,40
PROR08001090	80	100	10	10	72		42,50
<b>Altezza 15</b>							
PROR07002090	70	90	10		94		37,40
PROR10001512	100	125	12,5		180		50,50
PROR12001514	120	145	12,5		250		70,70
<b>Altezza 25</b>							
PROR04002570	40	54	7	4	75		20,30
PROR05002570	50	64	7	4	101		25,00
PROR06002585	60	77	8,5	4	135		30,70
PROR07002590	70	90	10		160		39,40
PROR08002590	80	100	10	4	190		49,50
PROR09002090	90	110	10		250		74,70
PROR10002512	100	125	12,5		320		77,20
PROR12002514	120	145	12,5		380		99,00
PROR15002514	150	176	13		564		141,80
<b>Altezza 40</b>							
PROR06004085	60	77	8,5		240		41,30
PROR07003590	70	90	10		240		60,80
PROR08004090	80	100	10		320		66,00
PROR09005090	90	110	10		400		96,20
PROR10004012	100	125	12,5		480		90,70
PROR12004015	120	145	12,5		620		125,30
<b>Altezza 50</b>							
PROR10005012	100	125	12,5		620		131,30
PROR12005015	120	145	12,5		820		171,70
PROR15005014	150	176	13		1070		227,50
PROR17505014	175	214	19,5		1840		861,80
<b>Altezza 75</b>							
PROR15007514	150	176	13		1580		309,10
<b>Altezza 100</b>							
PROR15010014	150	176	13		2080		398,90
<b>con predisposizione per gradini</b>							
(1 par.piena prefer. senza impr.)	alt	nr.gradini					
POZR60070006	70	90	25	10	1	150	47,30
POZR60070005	70	90	40	10	1	280	72,50
POZR60080002	80	100	25	10	1	185	60,90
POZR60080003	80	100	40	10	1	320	79,80
POZR60100002	100	125	25	12,5	1	320	92,40
POZR60100003	100	125	40	12,5	1	500	100,80
POZR60100005	100	125	50	12,5	2	620	147,00
POZR60120002	120	145	25	12,5	1	350	102,90
POZR60120003	120	145	40	12,5	1	550	130,20
POZR60120005	120	145	50	12,5	2	690	189,00
POZR60150002	150	176	25	13	1	564	162,80
POZR60150003	150	176	50	13	2	1070	262,50

SEZIONE



Identica classificazione consultabile nel Catalogo Web



**POZZETTI**

**JUMBO**

Codice Fatturazione	Descrizione dei prodotti Dimensioni in cm. nominali						PREZZO DI LISTINO € CAD.	Caratteristiche e schemi tecnici
	int.	est.	alt. est.	sp.	impr. tubo	peso kg.cad		

CE : UNI EN 1917

**Rinforzati 200x200**

a 2 elementi in cls vibrato armato certificato con incastro angolare

Particolare incastro



Prolunga doppio inc. con impronta a semicerchio



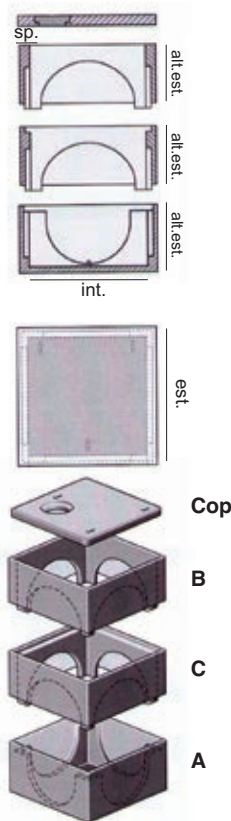
Fondo 200x200



Cop. 200x200

<b>a 2 elementi con coperchio</b>							
<b>composto da: A+B+Cop. rinforzato</b>							
POZR20023515	200	236	235	18	145	10860	<b>2.604,10</b>
<b>a 3 elementi con coperchio</b>							
<b>composto da: A+B+C+Cop. rinforzato</b>							
POZR20023516	200	236	335	18	145	13780	<b>3.312,00</b>
<b>a 2 elementi senza coperchio</b>							
<b>composto da: A+B</b>							
POZR20023525	200	236	215	18	145	8340	<b>1.972,70</b>
<b>Elementi</b>							
POZR20023517	200	236	115	18		5300	<b>1.296,50</b>
Fondo <b>A</b>							
POZR20023518	200	236	100	18		2900	<b>874,20</b>
Anello prolunga doppio incast. <b>C</b>							
POZR20023519	200	236	100	18		3060	<b>708,90</b>
Anello terminale sing. incast. <b>B</b>							
POZR20023520	200	236	50	18		1880	<b>566,10</b>
Anello prolunga senza incastro							
<b>Coperchi</b>							
COP5C0200	200	236	d.86 d.60	20	2520		<b>766,70</b>
<b>Rinforzato per carichi di 1° categoria</b>							
COP5C3270	200	240	PU d.60dec	25	3500		<b>960,00</b>
<b>DISPONIBILE C/GRADINI</b> con supplem. 20%							

SEZIONE



**Identica classificazione consultabile nel Catalogo Web**

**POZZETTI**

**JUMBO**

Codice Fatturazione	Descrizione dei prodotti Dimensioni in cm. nominali					PREZZO DI LISTINO € CAD.	Caratteristiche e schemi tecnici
	interno	alt. est.	sp.	impr. tubo	peso kg.cad		

CE : UNI EN 1917

**Pozzetti con incastro a bicchiere**

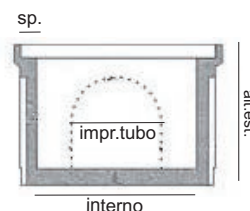
in cls vibrato armato



Pozzetto c/fondo in cls gett.

POZZ080001	<b>80x80</b>	90	10	43	720	<b>134,40</b>
POZZ100011	<b>100x100</b>	100	10	58	1000	<b>147,00</b>
POZZ120001	<b>100x120</b>	100	10	2x73-2x43	1240	<b>178,50</b>
POZZ150001	<b>120x150</b>	100	10	2x83-2x53	2040	<b>278,30</b>
<b>con predisposizione per gradini</b>						
<b>(con 1 parete piena preforata senza impronta)</b>						
<b>nr.gradini</b>						
POZR6GB01002	<b>80x80</b>	90	10	4	740	<b>159,60</b>
POZR6GB01003	<b>100x100</b>	100	10	4	1110	<b>275,10</b>
POZR6GB01005	<b>100x120</b>	100	10	4	1290	<b>352,80</b>
POZR6GB01004	<b>120x150</b>	100	10	4	2100	<b>492,50</b>

SEZIONE



CE : UNI EN 1917

**Prolunghe con incastro a bicchiere**

in cls vibrato armato



Vista del basamento dall'interno



Elemento di Fondo che funge da basamento di fondazione

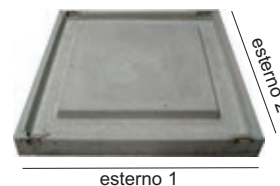
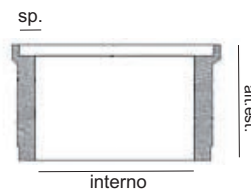


Prolunga con basamento

POZZ080006	<b>80x80</b>	25	10		220	<b>47,30</b>
POZZ080005	<b>80x80</b>	50	10		440	<b>72,50</b>
POZZ080003	<b>80x80</b>	90	10	43	560	<b>93,50</b>
<b>con predisposizione per gradini</b>						
<b>(con 1 parete piena preforata senza impronta)</b>						
<b>nr.gradini</b>						
POZZ100016	<b>100x100</b>	25	10		310	<b>66,20</b>
POZZ100015	<b>100x100</b>	50	10		620	<b>101,90</b>
POZZ100013	<b>100x100</b>	100	10	58	820	<b>125,00</b>
POZZ100013	<b>110x110 est.</b>	15			566	<b>su richiesta</b>
basamento di fondazione						
POZZ120006	<b>100x120</b>	25	10		330	<b>62,00</b>
POZZ120005	<b>100x120</b>	50	10		660	<b>95,60</b>
POZZ120003	<b>100x120</b>	100	10	2x73-2x43	940	<b>128,10</b>
POZZ150006	<b>120x150</b>	25	10		525	<b>97,70</b>
POZZ150005	<b>120x150</b>	50	10		1050	<b>150,20</b>
POZZ150003	<b>120x150</b>	100	10	2x83-2x53	1500	<b>192,20</b>
Coperchi a pag. 10						
<b>con predisposizione per gradini</b>						
<b>(con 1 parete piena preforata senza impronta)</b>						
<b>nr.gradini</b>						
POZR6GB02002	<b>80x80</b>	50	10	2	440	<b>89,30</b>
POZR6GB03002	<b>80x80</b>	90	10	4	560	<b>152,30</b>
POZR6GB02003	<b>100x100</b>	50	10	2	620	<b>144,90</b>
POZR6GB03003	<b>100x100</b>	100	10	4	820	<b>231,00</b>
POZR6GB02005	<b>100x120</b>	50	10	2	660	<b>199,50</b>
POZR6GB03005	<b>100x120</b>	100	10	4	940	<b>315,00</b>
POZR6GB02004	<b>120x150</b>	50	10	2	1050	<b>252,00</b>
POZR6GB03004	<b>120x150</b>	100	10	4	1500	<b>441,00</b>



SEZIONE

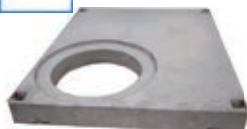


Segue Coperchi e Riduzioni

Identica classificazione consultabile nel Catalogo Web

**POZZETTI**
**SPECIFICI**

Codice Fatturazione	Descrizione dei prodotti Dimensioni in cm. nominali					PREZZO DI LISTINO € CAD.	Caratteristiche e schemi tecnici
	interno	alt. est.	sp.	impr. tubo	peso kg.cad		

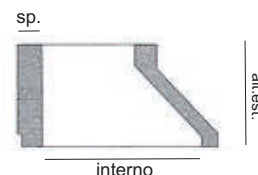
**CE : UNI EN 1917**


Riduzione tronco conica

**Coperchi per pozzetti Jumbo incastro a bicchiere e Riduzioni** (pagina precedente)  
 in cls vibrato armato

<b>Coperchi con foro ispezione diam.62,5</b>						
POZZ080009	80x80	13			156	<b>88,20</b>
POZZ100019	100x100	13			700	<b>123,90</b>
POZZ120009	100x120	14			600	<b>147,00</b>
POZZ150009	120x150	15			1100	<b>244,70</b>
<b>Riduzione tronco coniche*</b>						
POZZ080007	80x80	50			286	<b>126,00</b>
POZZ120007	100x120	85			1070	
<b>*Prodotto su ordinazione</b>						

SEZIONE


**CE : UNI EN 1917**


Pozzetto Milano assemblato


**"Milano" Stradale Modulare, Componibile e Coperchi**  
 in cls vibrato armato

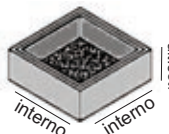
<b>Elemento di fondo</b>						
POZMI0010	45x45	20	5		65	<b>17,40</b>
<b>Prolunga</b>						
POZMI0020	45x45	20	5		45	<b>12,50</b>
<b>Prolunga con impronte a "U" rovesciata</b>						
POZMI0030	45x45	30	5	24	60	<b>14,80</b>
<b>Coperchio in ghisa per Pozz. "MI" C250</b>						
POZMI0200	56x56est.		8			<b>su richiesta</b>
Quotazioni ghisa variabili						
<b>Prodotto su ordinazione</b>						

SEZIONE

Prolunga

Prolunga c/imp.U

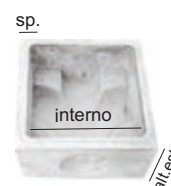
Elemento fondo


**CE : UNI EN 1917**

**"Trieste" tipo "fognolo" con derivazioni imprresse sul fondo,**  
**Componibile, Modulare e Coperchi**  
 in cls vibrato armato

<b>Elementi di fondo con deviatori con impronte a "U" rovesciata diam.17</b>						
POZTS0010	32x32	25	3,5		45	<b>14,70</b>
POZTS0020	41x41	25	3,5		55	<b>18,90</b>
POZTS0030	57x57	25	3,5		65	<b>48,00</b>
<b>Prolunghe</b>						
POZTS0050	32x32	20	3,5		35	<b>9,30</b>
POZTS0060	41x41	20	3,5		39	<b>11,70</b>
POZTS0070	57x57	25	3,5		58	<b>19,60</b>
<b>Coperchi botola con leverini di presa e doppio tappo anti effluvio</b>						
POZTS0200	33x33est.		8		20	<b>13,00</b>
POZTS0210	40x40est.		7		25	<b>16,80</b>
POZTS0220	48x48est.		10		33	<b>20,00</b>
POZTS0230	64x64est.		12		55	<b>38,70</b>
<b>Prodotto su ordinazione</b>						

Elemento di fondo


**Identica classificazione consultabile nel Catalogo Web**



**POZZETTI**

**RETTANGOLARI**

Codice Fatturazione	Descrizione dei prodotti Dimensioni in cm. nominali					PREZZO DI LISTINO € CAD.	Caratteristiche e schemi tecnici
	interno	alt. est.	sp.	impr. tubo	peso kg.cad		

CE : UNI EN 1917

**Rinforzati**

in cls vibrato armato

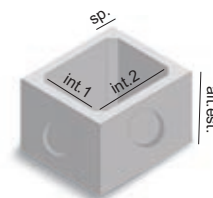


Pozzetto rettangolare



Coperchio rettangolare

Pozzetti						
POZR30033001	80x120	110	15	40	2040	307,70
POZR30033002	100x120	110	15	50	2400	366,50
POZR30033003	100x160	110	15	70	2700	416,90
Prolunghe						
PROR40043001	80x120	25	15		430	114,50
PROR40043002	80x120	40	15		640	149,10
PROR40043003	80x120	110	15	40-50	1900	267,80
PROR40043004	100x120	25	15		500	129,20
PROR40043005	100x120	40	15		950	218,40
PROR40043006	100x120	110	15	40-50	1850	307,70
PROR40043007	100x160	25	15		620	154,40
PROR40043008	100x160	40	15		1030	183,80
PROR40043009	100x160	110	15	40-50	2450	362,30
Coperchi rinforzati						
COP5C0500	80x120	20	Foro 55x55		780	198,50
COP5C0505	100x120	20	Foro 55x55		1000	223,70
COP5C0510	100x160	20	Foro 55x55		1200	258,30
Prodotto su ordinazione						



CE : UNI EN 1917

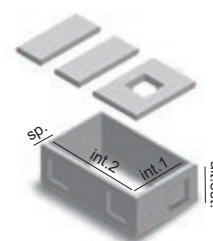
**“ENEL”**

in cls vibrato armato



Pozzetto tipo ENEL con coperchio

Pozzetto						
POZR40043001	150x250	95	15	55x55	4000	1.238,00
Prolunga						
POZR40043002	150x250	100	15	55x55	3200	980,70
Coperchio completo a 3 elementi						
COP5C0600	180x280	est.	20		2200	545,00
Elementi coperchio						
COP5C0605	130x180	est.	20		1200	209,00
COP5C0610	75x180	est.	20		500	169,10
Prodotto su ordinazione						



**di Prescrizione prefognatura**

in cls gettato armato



POZZ09001	96x52	est.	73		300	248,00
Completo di coperchio B125 a 2 ispezioni						
Prodotto su ordinazione						



Identica classificazione consultabile nel Catalogo Web

**POZZETTI**

**“TELECOM”**

Codice Fatturazione	Descrizione dei prodotti Dimensioni in cm. nominali				PREZZO DI LISTINO € CAD.	Caratteristiche e schemi tecnici
	interno	esterno	alt.	peso kg.cad		

**Fibre ottiche**

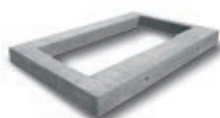
per fibre ottiche in cls vibrato armato



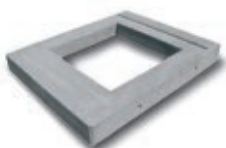
Base



Prolunga h.40



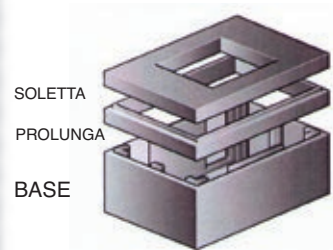
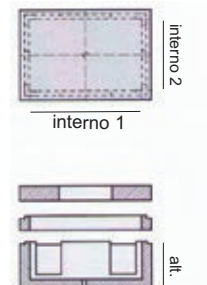
Prolunga h.20



Soletta per chiusino

<b>Base</b>					
POZZ07081	125x80	145x100	50	700	<b>252,00</b>
<b>Prolunghe</b>					
POZZ07082	125x80	145x100	10	110	<b>75,60</b>
POZZ07083	125x80	145x100	20	220	<b>99,80</b>
POZZ07084	125x80	145x100	40	440	<b>176,40</b>
<b>Solette</b>					
POZZ07085	125x80	145x100	13	215	<b>97,70</b>
per chiusino con foro 70x106					
POZZ07086	125x80	145x100	13	215	<b>108,20</b>
per chiusino con foro 60x120					
<b>Base</b>					
POZZ07087	90x70	109x89	36	350	<b>214,20</b>
<b>Prolunghe</b>					
POZZ07088	90x70	109x89	10	80	<b>68,20</b>
POZZ07089	90x70	109x89	20	160	<b>85,10</b>
POZZ07092	90x70	109x89	40	320	<b>160,00</b>
<b>Solette</b>					
POZZ07090	90x70	109x89	12	150	<b>85,10</b>
per chiusino con foro 70x80					
POZZ07091	90x70	109x89	12	150	<b>85,10</b>
per chiusino con foro 60x60					

SEZIONE



**Standard**

in cls vibrato armato



P2



P4

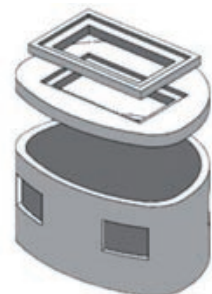
<b>P2</b>					
POZZ05150	60x60	78x78	96	500	<b>131,30</b>
pozzetto					
POZZ05153	60x60	78x78	96	390	<b>110,30</b>
prolunga					
<b>P4</b>					
POZZ05155	60x120	86x146	95	1260	<b>231,00</b>
pozzetto					
POZZ05160	60x120	88x147	95	965	<b>178,50</b>
prolunga					
<b>Trasformabili in P6 - P8 con rinfiacco integrativo</b>					
<b>in cls di ulteriori 10 cm.</b>					

SEZIONE



**Ovale Maxi**

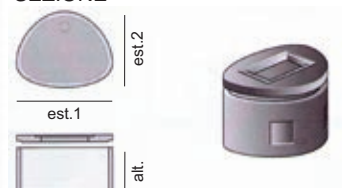
in cls gettato armato



Maxi TELECOM

POZZMAX01	220x170	115	2230	<b>1.345,30</b>
Maxipozzetto				
POZZMAX02	220x170	17	900	<b>951,50</b>
Soletta di copertura				
POZZMAX03	70x106	15	195	<b>260,70</b>
Torrino foro 60x120				
<b>Prodotto su ordinazione</b>				

SEZIONE

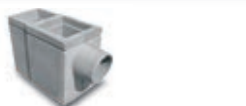


**Identica classificazione consultabile nel Catalogo Web**

**POZZETTI**

**SIFONATI**

Codice Fatturazione	Descrizione dei prodotti Dimensioni in cm. nominali					PREZZO DI LISTINO € CAD.	Caratteristiche e schemi tecnici
	interno	esterno	alt. est.	q.tà pacco	peso kg.cad		



Pozzetto I/15x25 F/11x11



Pozzetto I/15x25 F/d.12

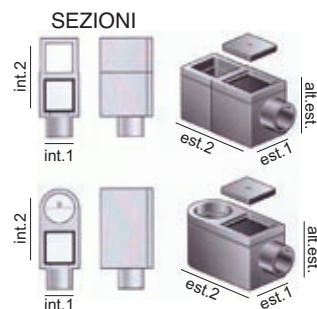


Pozzetto pluviale I/25x25

**“Reggio Emilia” pluviali grondaia**

in cls gettato e vibrato armato

15x25 in cls gettato						
POZZ01525	15x25	17x30	23	70	14,5	<b>12,00</b>
con coperchio Foro quadro 11x11						
POZZ01526	15x25	17x30	23	70	12,5	<b>12,00</b>
con coperchio Foro tondo diam.12						
Maggiorazione per sfuso: +15%						
25x25 in cls vibrato armato						
POZZ02525	25x25	31x31	29	24	43	<b>11,30</b>
senza coperchio Foro quadro 12x12						
Maggiorazione per sfuso: +15%						



Pozzetto tipo PD

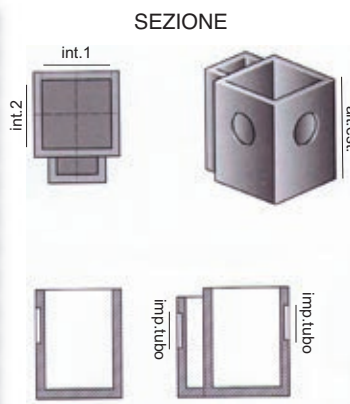


Pozzetti Stradali sifonati

\*Prodotto su ordinazione

**“Padova” in cls vibrato armato**

Normali						
POZZ04060	40x40		65		210	<b>43,00</b>
Foro tasca 25x11						
Rinforzati						
POZZ04061	40x40		65		345	<b>55,90</b>
Foro tasca 34,5x18						
*Stradali con sifone chiuso sulla sommità						
POZZ04065	45x45	52x52	50		250	<b>57,20</b>
Impronta tubo diam.16						
POZZ04066	45x45	52x52	70		350	<b>68,10</b>
Impronta tubo diam.16						
POZZ04067	45x45	52x52	100		490	<b>86,40</b>
Impronta tubo diam.20						



Coperchio



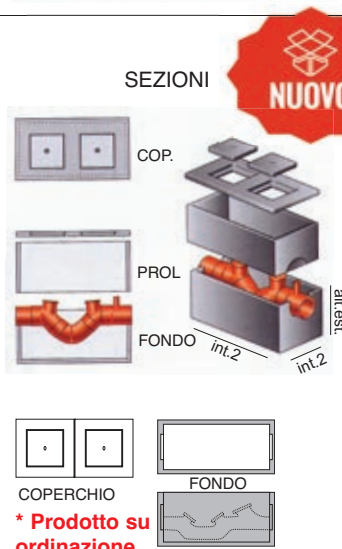
Fondo Fi



Prolunga h.20 c/impr.

**“Firenze” porta sifone pvc in cls vibrato armato**

STANDARD						
POZZC4081	40x80 c/cop.legg.	65	6		245	<b>78,60</b>
Elementi						
POZZ05010	40x80 fondo	45	6		133	<b>46,00</b>
POZZ05030	40x80 prolunga	20	5		60	<b>19,60</b>
POZZ05035	40x80 prolunga	40	6		110	<b>46,00</b>
COP0C4080	nr 1x 50x90 est.B125 a 2 botole sp.6				50	<b>13,90</b>
Maggiorazione per sfuso: +15%						
*MAXI						
POZZC5100	110x50 c/cop.legg.	58			330	<b>197,00</b>
Elementi						
POZZ05110	110x50 fondo	45			240	<b>125,00</b>
POZZ05120	110x50 prolunga	25			100	<b>100,00</b>
POZZ05130	110x50 prolunga	50			200	<b>120,00</b>
COP0C5140	nr 2x 58x58 est.B125				90	<b>72,00</b>
COP0C5150	nr 2x 60x60 est.C250 sp.13				176	<b>198,00</b>



Pozzetto Veggetti



Coperchio gettato

**“Bologna” Veggetti in cls gettato/vibrato armato**

POZZ04085	gettato	30x30	40	10	30	<b>29,50</b>
POZZ04086	gettato	40x40	50	10	76	<b>35,70</b>
POZZ04088	vibrato	50x50	50	10	100	<b>36,60</b>
Maggiorazione per sfuso: +15%						
Coperchi gettati						
POZZ04100		30x30	5		10	<b>13,90</b>
POZZ04101		40x40	5		20	<b>17,40</b>



Identica classificazione consultabile nel Catalogo Web



**POZZETTI**

**ACQUEDOTTO**

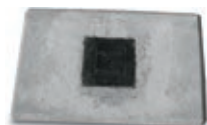
Codice Fatturazione	Descrizione dei prodotti Dimensioni in cm. nominali					PREZZO DI LISTINO € CAD.	Caratteristiche e schemi tecnici
	interno	esterno	alt. est.	q.tà pacco	peso kg.cad		

**“Veneto”**

in cls vibrato armato



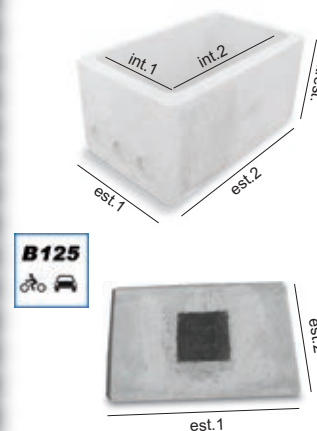
Pozz. Acquedotto



Coperchi



POZZ070800	70x40	80x50	40	246	<b>121,10</b>
completo di coperchio					
POZZ120500	120x50	130x60	45	280	<b>87,70</b>
<b>Elementi</b>					
POZZ070801	70x40	80x50	5	46,7	<b>20,50</b>
Piastra di fondo					
POZZ070802	70x40	80x50	40	115	<b>44,90</b>
Anello fondo					
POZZ070804	70x40	80x50	40	115	<b>44,90</b>
Anello di prolunga					
<b>Coperchi cemento con botola ghisa B125</b>					
POZZ070803	70x40	80x50	1x22x22	45	<b>59,70</b>
POZZ08011	50x50	60x60	1x25x25 sp.5	42	<b>23,60</b>
POZZ08015	60x60	70x70	1x25x25 sp.7	76	<b>46,80</b>
POZZ08019	60x60	70x70	2x25x25 sp.7	78	<b>69,90</b>

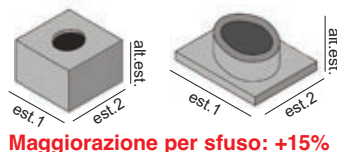


**Elementi raggiungi quota**

in cls vibrato armato



POZZ08023	25x25	19	64	18	<b>10,50</b>
Blocchetto Foro d.14					
POZZ08027	50x39	19	20	29	<b>19,80</b>
Pozzetto ovale foro 32/20					



**“Ravenna”** in cls vibrato armato



<b>Pozzetto</b>					
POZZRA010	70x50	sp. 4	47	260	<b>130,30</b>
<b>Coperchio</b>					
POZZRA020	78x58	est sp. 5		50	<b>65,00</b>
Prodotto su ordinazione					



**“Campana”** in cls vibrato armato



<b>Pozzetto composto con fondo separabile</b>					
POZZCA010	50x40	pozz sp. 4	54	135	<b>120,00</b>
POZZCA020	40x40	prol sp. 4	48	100	<b>60,00</b>
<b>Coperchio con maniglia metallica</b>					
POZZCA030	58x48	est sp. 4		17	<b>33,00</b>
Prodotto su ordinazione					



CE : UNI EN 1917



Altre misure su richiesta  
Secondo specifiche del cliente

**Smart** COMPONIBILE Carrabile B125 e C250

In POLIURETANO PURO AD ALTA DENSITA' con porta lastra antigelo

<b>Elemento Pozzetto Fondo semichiuso drenante</b>					
POZZPE010	50x30	int sp.1,5	45	15	su richiesta
<b>Prolungha di rialzo con incastro</b>					
POZZPE110	50x30	int sp.1,5	20	8	su richiesta
<b>Coperchi in chisa B125 e C250</b>					
POZZPE210	54x34	sp.10			su richiesta
Prodotto su ordinazione					



**VEDERE ANCHE SEZ. CON -> CONTENITORI CON NUOVE CASSETTE E POZZETTI IN ABS - PEHD**

Codice Fatturazione	Descrizione dei prodotti Dimensioni in cm. nominali						PREZZO DI LISTINO € CAD.	Caratteristiche e schemi tecnici
	larg. int.	larg. est.	tappo / luce	sp.	Q.tà pacco	peso kg.cad.		

CE : UNI EN 1917

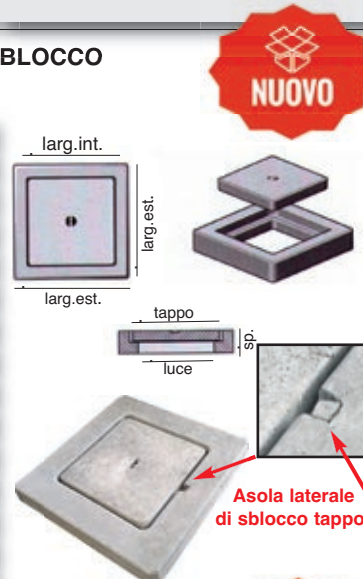
**Botola chiusa tipo "PREMIUM" CON ASOLA DI SBLOCCO**

in cls vibrato armato liscio **traffico leggero**



COP0C0020	20	25	12/11	5	120	8,2	7,00
COP0C0025	25	30	19/16	6	80	11,5	7,30
COP0C0030	30	35	23/20	6	40	15,5	7,60
COP0C0033	33	40	23/20	5,5	40	19,4	9,00
COP0C0040	40	47	30/26	6	40	27,5	9,80
COP0C0043	43	50	30/26	6	36	30	11,30
COP0C0050	50	60	42/38	6,5	40	44,2	12,20
COP0C0060	60	70	42/38	7	9	68,6	17,70
COP0C0070	70	80	42/38	7	8	104	37,50
COP0C0080	80	90	42/38	7	8	115	46,80
COP0C0090	90	100	42/38	10	8	190	70,90
COP0C0100	100	115	42/38	9	5	252	72,00
COP0C0120	120	140	42/38	9	5	420	98,40

Inserto asola di sblocco in aggiornamento



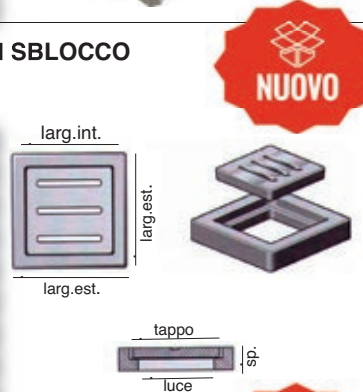
CE : UNI EN 1917

**Botola Caditoia tipo "PREMIUM" CON ASOLA DI SBLOCCO**

in cls vibrato armato liscio **traffico leggero**



COP0C0120	20	25	12/11	5	120	8,2	7,20
COP0C0125	25	30	19/16	6	80	11,5	7,40
COP0C0130	30	35	23/20	6	40	15,5	7,80
COP0C0133	33	40	23/20	6	40	19,4	9,10
COP0C0140	40	47	30/26	6	40	27,5	10,00
COP0C0143	43	50	30/26	6	36	30	11,50
COP0C0150	50	60	42/38	6,5	40	44,2	12,50
COP0C0160	60	70	42/38	8	9	68,6	18,70



CE : UNI EN 1917

**Chiusi tipo "PREMIUM"**

in cls vibrato armato liscio **traffico leggero**



COP100020	20	25		3	150	5,5	4,20
COP100025	25	30		4	120	6,8	4,90
COP100030	30	36		4	56	11	5,70
COP100040	40	46		4	48	26,5	7,10
COP100050	50	57		5	24	37	11,60
COP100060	60	68		6	10	84,2	17,30
COP100080	80	90		7	5	115	46,80
COP100100	100	115		9	5	252	72,00



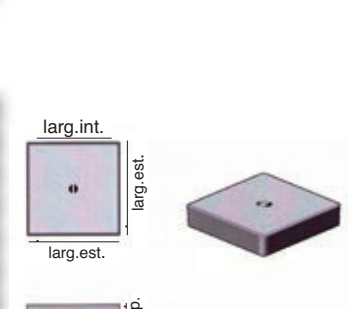
CE : UNI EN 1917

**Chiusi Rinforzati**

in cls vibrato armato **traffico pesante**



COP500030	30	36		7	42	22,4	14,10
COP500040	40	47		10	20	60	19,60
COP500050	50	60		10	20	89	27,00
COP500060	60	70		10	5	129	35,00



Identica classificazione consultabile nel Catalogo Web

POZZETTI

COPERCHI STRADALI

Codice Fatturazione	Descrizione dei prodotti Dimensioni in cm. nominali						PREZZO DI LISTINO € CAD.	Caratteristiche e schemi tecnici
	larg. int.	larg. est.	tappo / luce	sp.	Q.tà pacco	peso kg.cad		

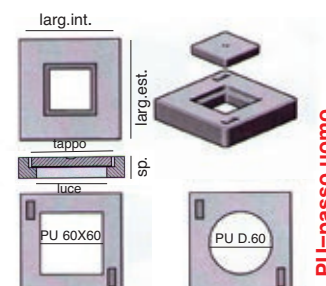
CE : UNI EN 1917



**Botola Chiusa Rinforzati**

in cls vibrato armato per **traffico medio-pesante** per POZZETTI STANDARD

COP5C0040	40	49	36/33	12	20	59	28,80
COP5C0050	50	59	36/33	13	20	98	38,10
COP5C0060	60	69	36/33	14	5	144	48,30
COP5C0080	80	90	49/43	14	5	248	108,20
COP5C0085	80	90	PU d.60	14	5	155	109,20
COP5C0086	80	90	PU 60x60	14	5	155	109,20
COP5C0100	100	115	49/43	14	5	416	150,20
COP5C0106	100	115	PU d.60	14	5	345	152,30
COP5C0107	100	115	PU 60x60	14	5	324	152,30



PU=passo uomo

CE : UNI EN 1917

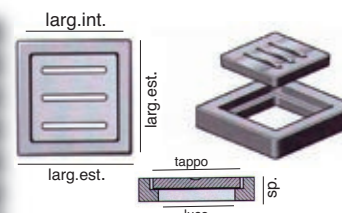


**Botola Caditoia Rinforzati**

in cls vibrato armato per **traffico medio-pesante** per POZZETTI STANDARD

COP5C0127	40	49	36/33	12	20	59	30,50
COP5C0128	50	59	36/33	13	20	98	38,90
COP5C0129	60	69	36/33	14	5	144	49,40

<- Su richiesta caditoie concave



**Anelli raggiungi quota Passo Uomo**

in cls vibrato armato RINFORZATI

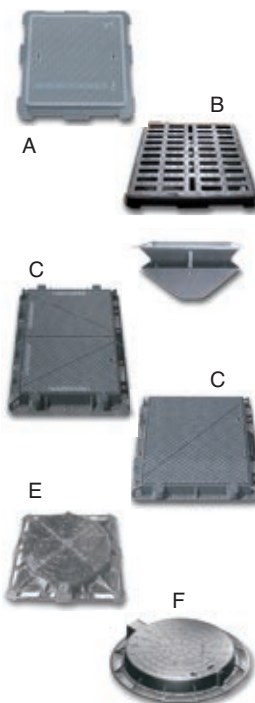


COP508000	d.62	h. 4	10	10	16	13,90
COP508005	d.62	h. 5	10	10	19	13,00
COP508010	d.62	h. 6	10	10	22	17,00
COP508020	d.62	h. 8	10	10	32	17,40
COP508025	d.62	h.10	10	10	42	24,60
COP508030	d.60	h.20	13	5	100	38,10
COP508040	d.62	h.30	10	Sf	167	51,50
COP508050	d.62	h.50	10	Sf	350	78,90



Maggiorazione per sfuso +15%

**Ghisa sferoidale** certificata EN 124



int.	est.	sp.	peso								
<b>Chiusini B125 a chiusura ermetica A</b>				<b>Chiusini D400 a chiusura ermetica A</b>							
COP71B0400	30x30	40x40	3,0	10,0	COP71D0400	30x30	40x40	10,0	22,0	85,00	
COP71B0500	40x40	50x50	4,0	15,0	COP71D0500	40x40	50x50	10,0	32,0	136,30	
COP71B0600	50x50	60x60	4,0	25,0	COP71D0600	50x50	60x60	10,0	48,0	195,30	
COP71B0700	60x60	70x70	4,0	36,0	COP71D0700	60x60	70x70	10,0	60,0	280,80	
COP71B0800	70x70	80x80	4,5	47,0	COP71D0800	70x70	80x80	10,0	81,0	348,90	
<b>Chiusini C250 a chiusura ermetica A</b>				<b>Caditoie D400 piane sifonabili B</b>							
COP71C0400	30x30	40x40	4,0	14,5	COP71D0900	80x80	90x90	10,0	100,0	479,40	
COP71C0500	40x40	50x50	4,6	22,5	COP71D1000	90x90	100x100	10,0	149,0	763,60	
COP71C0600	50x50	60x60	5,1	33,0	COP71D1100	100x100	110x110	10,0	197,0	891,70	
COP71C0700	60x60	70x70	5,6	47,0	COP72D0861	d.60	85x85	10,0	63,0	E 258,80	
COP71C0800	70x70	80x80	6,5	66,0	COP72D0851	d.60	d.85	10,0	55,0	F 226,40	
COP71C0900	80x80	90x90	7,0	100,0	<b>Chiusini D400 piane sifonabili B</b>						
<b>Caditoie C250 piane sifonabili B</b>				<b>Chiusini D400 piane sifonabili B</b>							
COP75C0400	29x29	40x40	4,0	14,0	COP75D0600	49x49	60x60	7,5	48,5	206,80	
COP75C0500	39x39	50x50	5,0	23,0	COP75D0700	59x59	70x70	7,5	58,5	256,50	
COP75C0600	49x49	60x60	5,5	35,0	COP75D0800	69x69	80x80	7,5	80,0	328,10	
COP75C0700	59x59	70x70	6,0	49,5	COP75D0900	79x79	90x90	9,0	114,0	467,90	
COP75C0800	69x69	80x80	6,5	68,5	<b>Chiusini Telefonia P2-P4 D400 C</b>						
<b>Sifoni pvc su richiesta</b>				<b>Chiusino Telefonia F.O. D400 C</b>							
					COP74D0750	60x60	P2	75x78	10	86,0	447,10
					COP74D0780	60x120	P4	78x140	10	163,0	846,70
					<b>Chiusino Telefonia F.O. D400 C</b>						
					COP74D0872	70x80	2 sp.	87x94	119,0	618,00	
					COP74D0884	80x125	4 sp.	88,8x116,5	182,0	944,80	

Identica classificazione consultabile nel Catalogo Web



Codice Fatturazione	Descrizione dei prodotti Dimensioni in cm. nominali						PREZZO DI LISTINO € CAD.	Caratteristiche e schemi tecnici
	larg. int.	larg. est.	tappo	luce	sp.	peso kg.cad		

CE : UNI EN 1917

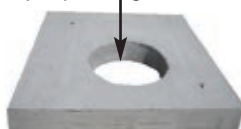


Cop.Botola rinforzato



Cop.Foro PU d.60

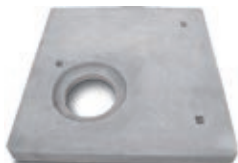
Disponibile con foro laterale decentrato per pozz.c/gradini



Cop.Foro PU d.60



Cop. Foro PU 60x60



Cop. 200 x 200 Foro d.60

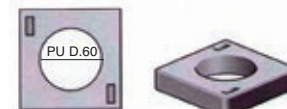
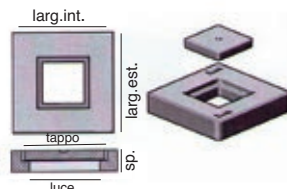


Cop.Rinf.carichi I categoria

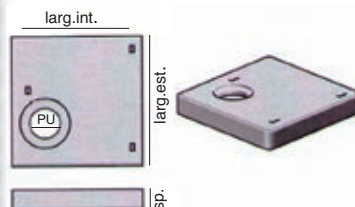
**Botola Chiusa Rinforzati**

in cls vibrato armato per **traffico pesante** per POZZETTI RINFORZATI

COP5C3050	50	64	36	33	12	111	78,50
COP5C3060	60	77	36	33	15	190	99,30
COP5C3074	70	90	55	42	15	310	116,60
COP5C3075	70	90	PU d.60	15	270		116,60
COP5C3076	70	90	PU d.60dec	15	270		116,60
COP5C3077	70	90	PU 60x60	15	270		116,60
COP5C3080	80	100	49	43	20	390	150,20
COP5C3085	80	100	PU d.60	20	320		150,20
COP5C3086	80	100	PU d.60dec	20	320		150,20
COP5C3093	80	100	PU 60x60	20	285		150,20
COP5C3084	80	100	PU 50x70	20	285		150,20
COP5C3097	90	110	PU d.60	20	444		177,10
COP5C3100	100	127	49	43	20	708	210,00
COP5C3101	100	127	PU d.60	20	645		210,00
COP5C3102	100	127	PU d.60dec	20	645		210,00
COP5C3103	100	127	PU 60x60	20	605		210,00
COP5C3104	100	127	PU 50x70	20	605		210,00
COP5C3120	120	140	49	43	20	945	252,00
COP5C3121	120	140	PU d.60	20	870		252,00
COP5C3122	120	140	PU d.60dec	20	870		252,00
COP5C3123	120	140	PU 60x60	20	840		252,00
COP5C3124	120	140	PU 50x70	20	840		252,00
COP5C0150	150	178	49	43	20	1540	446,10
COP5C0151	150	178	PU d.60	20	1460		446,10
COP5C0154	150	178	PU d.60dec	20	1460		446,10
COP5C0153	150	178	PU 60x60	20	1440		446,10
COP5C0152	150	178	PU 50x70	20	1440		446,10
COP5C0175	175	215	PU d.60	25	2700		913,60
COP5C0200	200	236	d.86 d.60	20	2520		766,70
<b>Rinforzati per carichi di I categoria</b>							
COP5C3210	80	96	PU d.60	20	345		172,80
COP5C3220	90	110	PU d.60	20	410		203,70
COP5C3230	100	124	PU d.60	20	630		241,50
COP5C3240	120	144	PU d.60	20	890		290,00
COP5C3250	150	177	PU d.60	22	1465		513,00
COP5C3260	175	215	PU d.60dec	25	2700		1.050,00
COP5C3270	200	240	PU d.60dec	25	3500		960,00
<b>Disponibili su richiesta con foro PU 60x60</b>							
<b>PU = passo uomo - dec = decentrato</b>							



COPERCHIO 200X200 SP.20



**Identica classificazione consultabile nel Catalogo Web**

POZZETTI

COPERCHI GETTATI

Codice Fatturazione	Descrizione dei prodotti Dimensioni in cm. nominali						PREZZO DI LISTINO € CAD.	Caratteristiche e schemi tecnici
	larg. int.	larg. est.	tappo / luce	sp.	Q.tà pacco	peso kg.cad.		

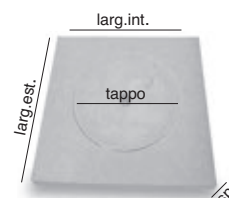
**B125** Particolare presa



**Botola tonda ALTA QUALITA'**

in cls vibrato armato con tappo centrale pieno

COPA0025	25	30	d.19	5	90	10	6,90
COPA0033	33	40	d.27	6	60	20	8,90
COPA0043	43	50	d.33	7	32	38	14,20
COPA0050	50	60	d.47	8	16	60	18,50
COPA0060	60	70	d.47	8	10	90	33,10
COPA0070	70	80	d.47	8	10	115	40,30
COPA0090	90	100	d.47	8	10	175	61,50
<b>Con caditoia a stella</b>							
COPA0125	25	30	d.19	5	90	9	10,70
COPA0133	33	40	d.27	6	60	19	12,80
COPA0143	43	50	d.33	7	32	37	17,00
COPA0150	50	60	d.47	8	16	58	20,90
<b>Maggiorazione per sfuso: +15%</b>							
<b>Prodotto su ordinazione</b>							



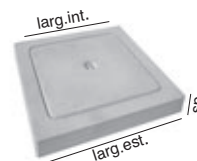
**B125**



**Botola quadra ALTA QUALITA'**

in cls gettato armato

COP300025	25	30		5	90	10	11,70
COP300034	34	40		5	40	20	14,40
COP300043	43	50		5	32	35	18,50
COP300050	50	60		6	10	45	33,60
<b>Con caditoia</b>							
COP300065	25	30		5	72	10	17,20
COP300075	34	40		5	30	20	21,30
COP300085	43	50		5	16	35	33,10
COP300095	50	60		6	10	45	40,40
<b>Maggiorazione per sfuso: +15%</b>							



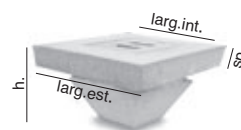
**A15**



**Botola Sifonata caditoia**

in cls gettato con sifone incorporato monoblocco

COP600030	30	38	h.23	6	45	25	32,20
COP600040	40	48	h.23	6	20	36	35,50
COP600050	50	58	h.23	6	20	50	40,50
COP600060	60	68	h.23	6	5	68	55,40
<b>Maggiorazione per sfuso: +15%</b>							



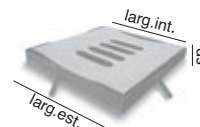
**C250**



**Botola telaio in Ferro**

in cls gettato a caditoia e chiuso con telaio in ferro verniciato

COP5C1030	25	30		5		12	41,80
COP5C1045	30	40		5		23,4	58,30
COP5C1055	40	50		5		38,7	84,00
COP5C1065	50	60		5		79	118,20
COP5C1075	60	70		5		100,7	148,20
COP5C1085	80	90		5		169,3	181,80
<b>Con caditoia</b>							
COP5C2030	25	30		5		11,7	49,80
COP5C2045	30	40		5		24,6	71,50
COP5C2055	40	50		5		38,9	100,70
COP5C2065	50	60		5		78	141,70
COP5C2070	60	70		5		86,2	189,90
<b>Maggiorazione per sfuso: +15%</b>							
<b>Prodotto su ordinazione</b>							



Identica classificazione consultabile nel Catalogo Web