

nuovi frammenti di natura

 **Donzella**  
PAVIMENTI RIVESTIMENTI





## ciottolato e sabbiato

### Indice

azienda   certificazioni	02
ciottolati	05
sabbiati	18
voce di capitolato	20

# Azienda

nuovi frammenti di natura

L'esperienza acquisita nel campo delle mattonelle, ci ha permesso di raggiungere un nuovo obiettivo: decorare gli ambienti utilizzando i colori che la natura ci offre. I prodotti sono di elevata resistenza e facile manutenzione. La vasta gamma di materiali illustrati offre la possibilità di pavimentare nel colore e forma desiderati ville, giardini, terrazze ed ambienti interni.

Le più moderne tecnologie e l'informatizzazione degli impianti ci consentono di perseguire e raggiungere, con successo, due obiettivi: elevata qualità e costi finali contenuti.

The experience acquired in the tile field has allowed us to reach a new objective: to decorate the environments, using the colours nature offers us.

The products are of high strength and easily maintainable. The wide range of the illustrated products gives the possibility of paving cottages, gardens, terraces and interiors according to your own desires.

the most updated technologies and the computerized plants allows us to follow and achieve, with success, two objectives: high quality and low final costs.



# Certificazioni

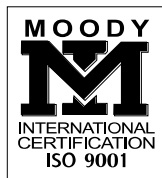
nuovi frammenti di natura

Il catalogo che state per sfogliare è dedicato ai prodotti della linea Ciottolati e Sabbati.

Abbiamo preferito suddividere la presentazione dei nostri prodotti sulla base di specifiche caratteristiche tecniche è quindi possibile visionare la gamma dei prodotti della Donzella pavimenti richiedendo tutti i cataloghi illustrativi, oppure visitando il sito [www.donzellapavimenti.it](http://www.donzellapavimenti.it)

The catalogue we are presenting to You is given up to the pebble and sand tiles line products. We have preferred to show our products dividing them on the basis of their specific technical features.

It is possible to consult the complete range of DONZELLA products by requesting the illustrated catalogues or by visiting the site: [www.donzellapavimenti.it](http://www.donzellapavimenti.it).



**TECNO PROVE** Laboratorio Tecnologico della Tecnoprove S. r. l.  
 Via dell'Industria 72017 OSTUNI (BT) - Tel. 0831.330444 Pbx - 0831.304376 - Fax  
 e-mail: laboratorio@tecnoprove.com

**RAPPORTO DI PROVA** PQ092/04

Rif. Verbale Accett. n. 2596 del 05.07.2004 e n. 31

**COMMITTENTE:** DONZELLA GIOVANNI - Fal S.S. 7 "Appia" mk 662,750 74027 SAN GIORGIO JONICO

**DENOMINAZIONE COMMERCIALE CAMPIONE:** Ciottolato grigio 40x40 cm

**OGGETTO DELLE PROVE:** Rottura a flessione (UNI 10443) Rottura all'urto (UNI 10442) Gelività (R.D. 2234/1939 art. 7)

(il presente rapporto di prova si compone di n. ...)

Pagina 1 di 2 del Rapporto di Prova PQ092 del 13.12

ASSOCIAZIONE LABORATORI INGEGNERIA

**MOODY INTERNATIONAL**

Registrazione No.: 0413117

Si attesta che il Sistema di gestione per la Qualità di **DONZELLA GIOVANNI** con sede in: S.S. 7 APPIA KM 662,750 - 74027 SAN GIORGIO JONICO (TA) Italia è conforme alla norma **UNI EN ISO 9001:2000** per il seguente campo di applicazione (EA 16) **Produzione di pavimenti e rivestimenti in calcestruzzo.**

Referenti al Manuale della Qualità per i dirigenti delle esecuzioni ai requisiti della Norma ISO 9001:2000

Data di Prima Emissione: 23 Settembre 2004  
 Data di Revisione: 22 Ottobre 2007

La validità del presente certificato è subordinata al raggiungimento periodico, almeno una volta all'anno, del punteggio minimo di idoneità di certificazione ISO 9001. Il certificato viene emesso a condizione che il cliente mantenga in vigore il proprio sistema di gestione per la Qualità conformemente al presente.

Presidente Ing. Elio G. Di Maggio

**SINCERT** SINCERT S.p.A. - Via Salaria, 1004 - Roma (RM) - Tel. 06.49.99.99.99 - Fax 06.49.99.99.99 - E-mail: info@sincert.it

Direttore Tecnico Ing. Francesco Marzocchi



# Ciottolati





# Ciottolati

nuovi frammenti di natura

Nella serie dei ciottolati Donzella sono state inserite nuove colorazioni di ciottoli di fiume e granulati di marmi, realizzando un prodotto di grande flessibilità per pavimentazioni e rivestimenti esterni, dando ampio spazio alla fantasia di architetti, ingegneri, geometri e tecnici di settore.

Different colours of river pebbles and marble grit have been inserted in the new series of Donzella's pebble paving and covering, leaving a vast space to the architect's, engineers, surveyors and field technicians fantasy.



► **CT08**  
Ciottolato scaglia rosso verona  
cm. 40x40



**CT05** ◀  
Ciottolato scaglia bianco rosso  
cm. 40x40





Ciottolati



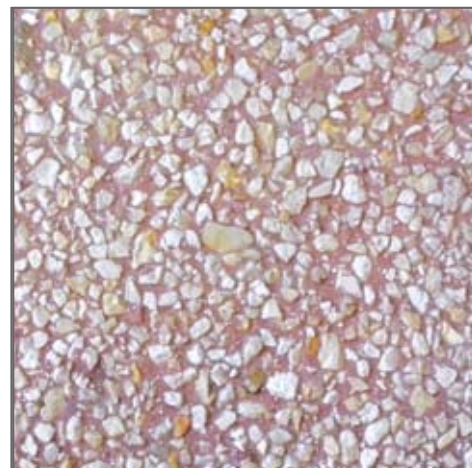


# Ciottolati

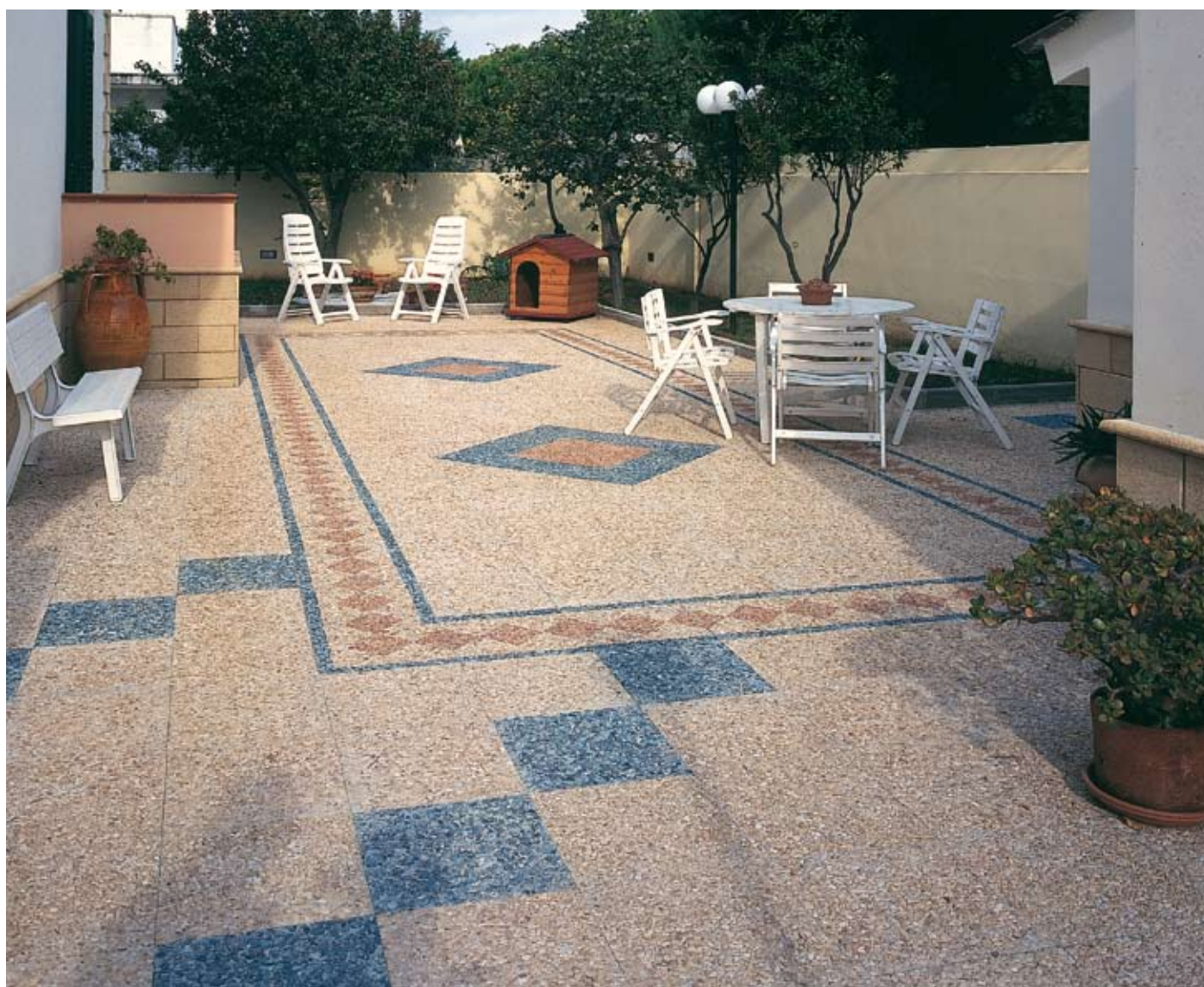
nuovi frammenti di natura



▶ **CT09**  
Ciottolato scaglia verde  
cm. 40x40



**CT07** ◀  
Ciottolato scaglia  
Rosa fondo rosa  
cm. 40x40





Ciottolati





# Ciottolati

nuovi frammenti di natura



► **CT04**  
Ciottolato scaglia avano  
cm. 40x40



**CT06** ◀  
Ciottolato scaglia bianco verde  
cm. 40x40

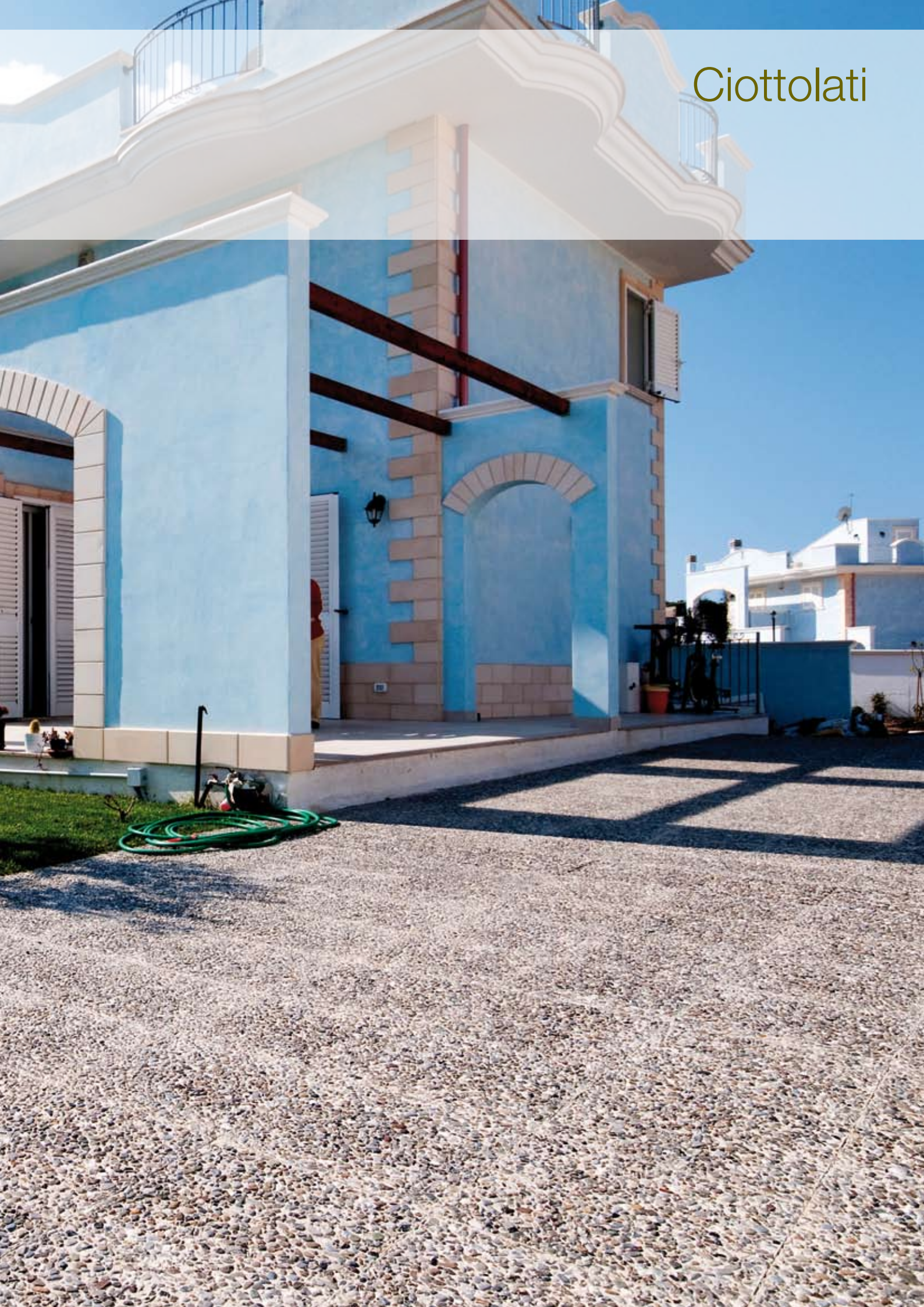








Ciottolati



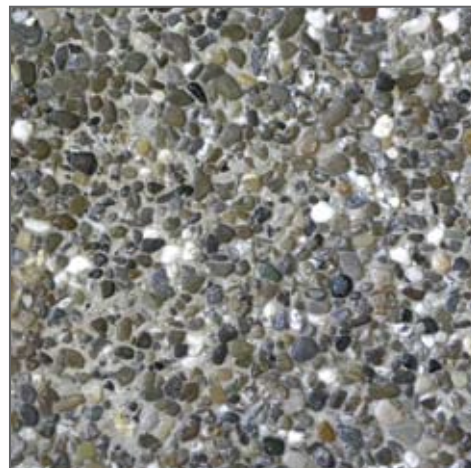


# Ciottolati

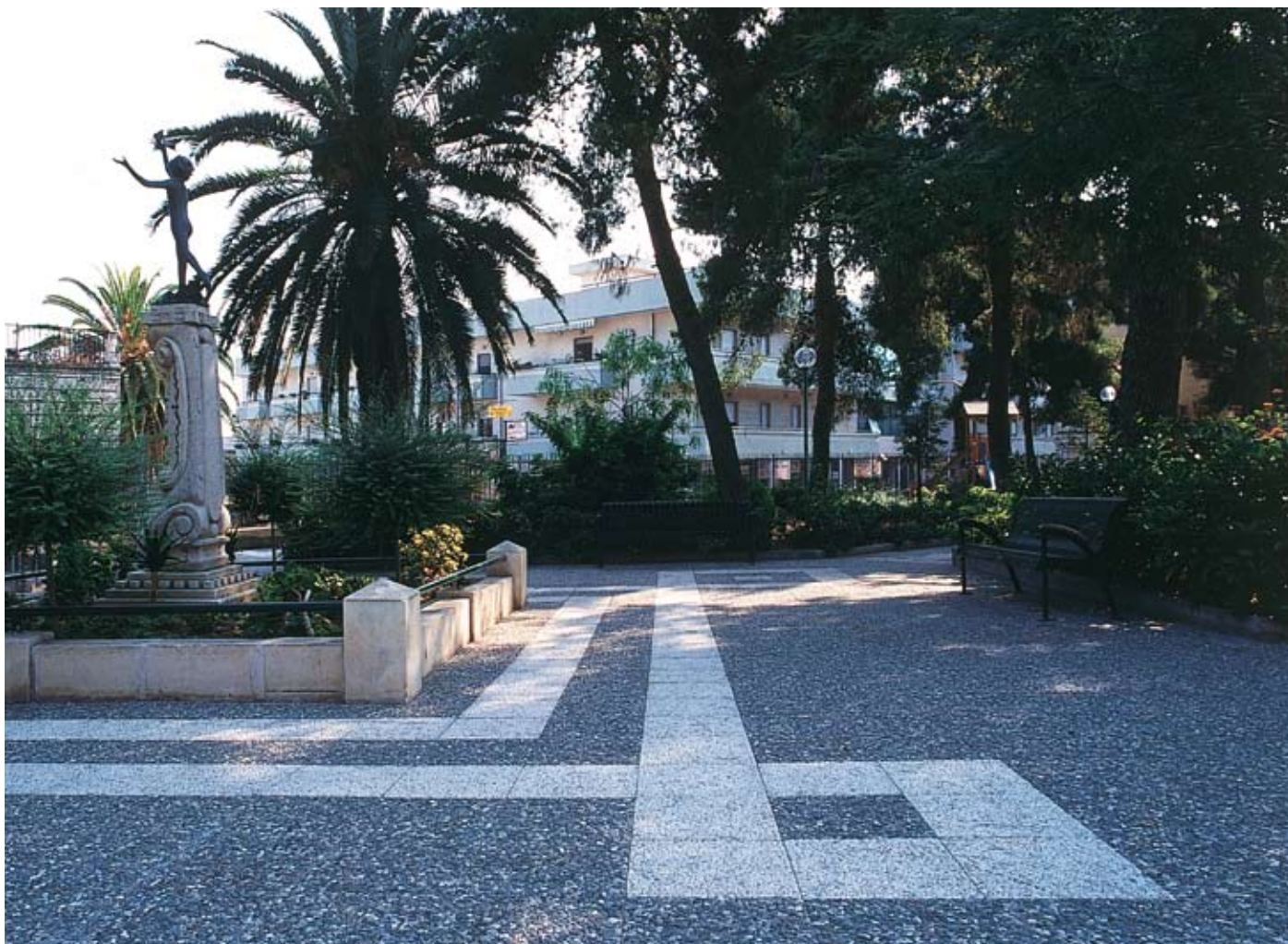
nuovi frammenti di natura



▶ **CT02**  
Ciottolato bianco  
cm. 40x40



**CT03** ◀  
Ciottolato grigio  
cm. 40x40







La pavimentazione di ciottolati e sabbiati Donzella negli ultimi anni hanno trovato anche utilizzi nuovi: infatti vengono sempre più impiegate per le coperture dei terrazzi.

Questa soluzione permette, posizionando le mattonelle a secco su dei piedini (distanziali):

- di creare una ventilazione sul solaio (caldo d'inverno, fresco d'estate);
- di ottenere un risparmio economico e di tempo nel montaggio (non vi è bisogno di massetto per la posa);
- un carico incidentale inferiore;
- in caso di infiltrazioni una facilità e rapidità di intervento (senza subire i costi di smantellamento e con l'opportunità di riutilizzare la stessa pavimentazione);
- il cablaggio delle condutture idriche, elettriche e termiche sotto pavimento con possibilità di ispezione e manutenzione.

In the last years the pebble and sand tiles pavement of DONZELLA has found new utilizations; it has been using more and more to cover terraces.

This solution, dry- laying the tiles on little basis (spacers), enables:

- To create ventilation above the floor (hot in winter, cool in summer);
- To save money and time for the assembling (It's no necessary to make the bottom);
- Lower weight incidence;
- In case of water infiltration, it's easier and faster to repair (You don't need to take off and you can use the same pavement as before);
- The electric, water and heat mains under the pavement with the possibility to check and service.





# Ciottolati





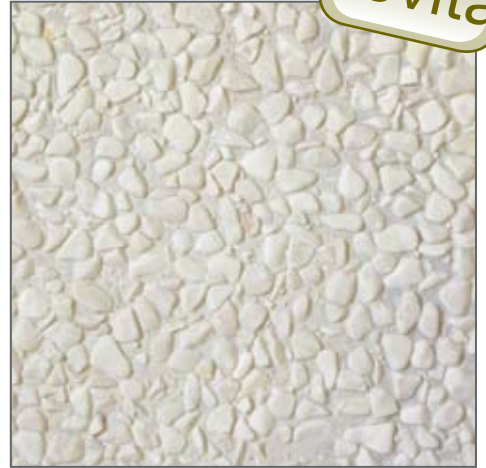
# Ciottolati

nuovi frammenti di natura

novità



CT10 ◀  
Ciottolato perlato Sicilia  
cm. 40x40



▶ CT01  
Ciottolato botticino  
cm. 40x40





Ciottolati





Ciottolati





# Sabbiati

nuovi frammenti di natura

L'eleganza di un pavimento firmato Donzella è evidente anche nell'ottima qualità dei granulati scelti per questa linea. Il risultato è una pavimentazione altamente adattabile ad ogni contesto urbano nell'assoluto rispetto delle caratteristiche fisiche del paesaggio e, soprattutto rispettando le conformità del territorio circostante. La gamma dei colori disponibili permette di inserirsi in tutte le esigenze cromatiche e progettuali.

The elegance of Donzella's pavement is evident in the extreme quality of the granulate chosen for this line. The pavement result highly adaptable to different urban settings in the absolute respect of the physical features of the landscape. Besides, the range of colours allows to satisfy every kind of artistic and technical request.

novità

SB03 ◀

Sabbiato  
grigio perla  
cm. 40x40



▶ SB04

Sabbiato rosa n° 2  
cm. 40x40



SB01 ◀

Sabbiato bianco n° 2  
cm. 40x40



▶ SB02

Sabbiato giallo  
cm. 40x40



SB05 ◀

Risello grigio n° 2  
cm. 40x40





# Sabbiati



Piazza città di Massafra  
pavimentazione realizzata con Sabbiati  
Square of Massafra town  
Paviment made by sand tiles.



#### VOCE CAPITOLATO "CIOTTOLATI E SABBATI"

Pavimento per esterni tipo Ciottolati e Sabbati cm. 40x40 modello \_\_\_\_\_ Donzella, realizzato con carta ritardante e successivo lavaggio, in doppio strato con primo strato di calpestio realizzato con cemento grigio 4.25 R, o

bianco, con ciottoli di fiume granulati, polvere di marmo; il secondo strato realizzato con cemento grigio, sabbia silicea e calcarea.

Il produttore delle mattonelle dovrà produrre certificazioni di Sistema Qualità Aziendale UNI EN ISO 9001: 2000 e marcatura CE secondo la norma UNI.

#### AVVERTENZE

Le tonalità dei mattoni riprodotte nelle illustrazioni sono puramente indicative. Non si accettano reclami al riguardo. Per qualsiasi esigenza, siamo a completa disposizione.

#### INSTRUCTIONS

The colours of then tiles in the pictures are merely indicative. therefore, complaints are not accepted.

For any necessity we are at your complete disposal.











Donzella Giovanni  
Industria Pavimenti e Rivestimenti  
74027 S.Giorgio Jonico (Taranto) Italy  
SS. 7 Appia km 662.750  
Tel. + 39 099 5926808 Fax +39 099 5926909  
[donzellapavimenti.it](http://donzellapavimenti.it)  
[donzella@donzellapavimenti.it](mailto:donzella@donzellapavimenti.it)